

# VII 水道料金の変遷

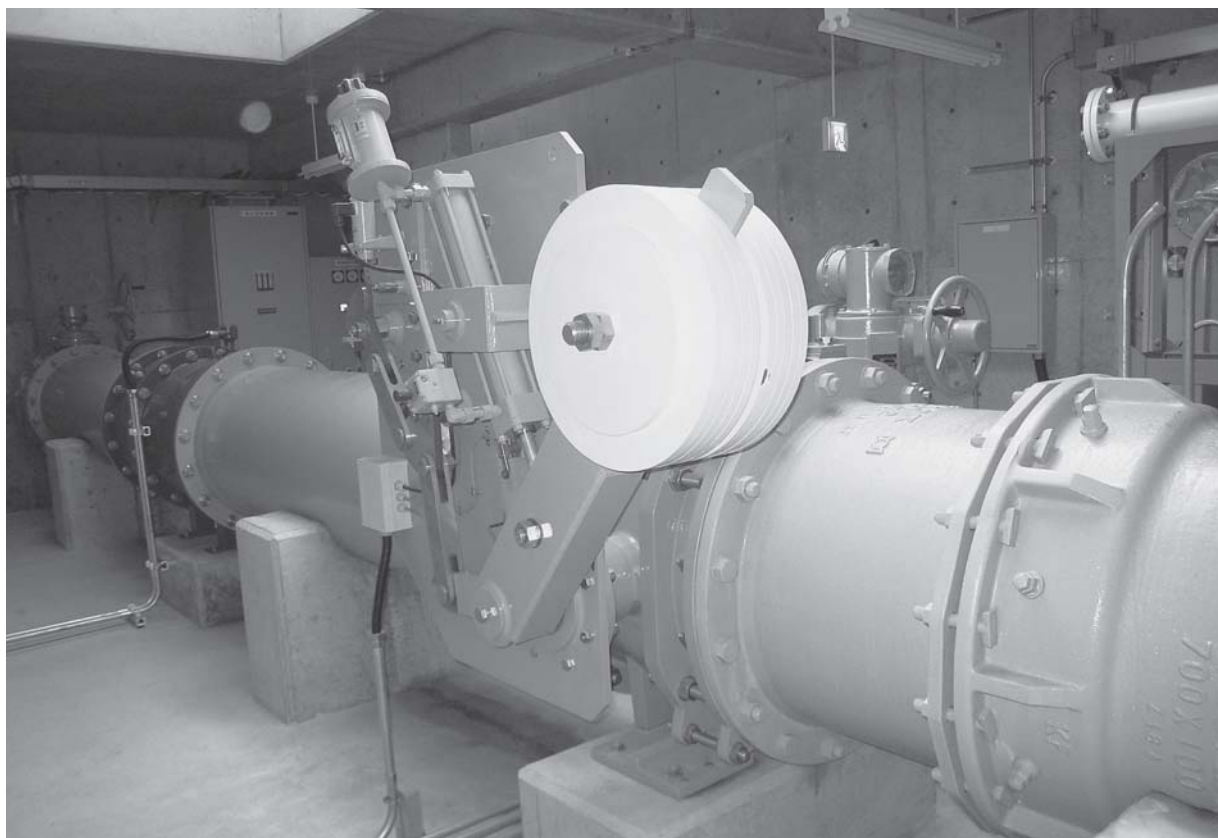


写真: 江山浄水場 緊急遮断弁

# 1 水道料金変遷表

改定年月日 用途別	昭9. 4. 1		昭20		昭21. 2. 1				昭21. 10. 1		
	基本水量	料金	基本水量	料金	用途別	基本水量	基本料金	超一・ 過につ き	基本料金	超過料金	
専用放任	1戸5人まで	90		1.20			3.30		6.60		
	1人増すごとに	10		0.15			0.70		1.40		
	支栓1栓増すごとに	20		0.30			0.90		1.80		
	浴槽用支栓	30		-			-		-		
専用計量	1. 家事用 } 2. 営業用 } 3. 湯屋用 } 4. 船舶用 } 5. 娯楽用 } 6. 臨時用 }	35m <sup>3</sup> まで1m <sup>3</sup> につき 35~1,500 // 1,501~3,500 // 3,501以上 // 最低限度	7.2 5.5 4.4 3.3 90.0	10m <sup>3</sup> 迄 1m <sup>3</sup> 増 すごと に	1.10 0.10 3.00 0.05 1.10 0.20	専用水量					
						1. 家事用	8	2.20	30	4.40	60
						2. 準家事用	10	2.50	30	5.00	60
						3. 営業用	15	4.00	20	8.00	60
						4. 湯屋用	50	7.50	15	15.00	30
						5. 工 事 娯 楽 用	50	5.00	1.10	10.00	2.20
						6. 公設共用	5	0.90	20	1.80	40
						7. 私設共用	7	1.80	30	3.60	60
						8. 一時共用	5	1.25	30	2.50	60
						9. 撒水用	5	2.20	10	4.00	20
						共用給水	1ヶ月5人まで 1人増すごとに 私設栓 1ヶ月5人まで 1人増すごとに	24 2 56 3	35 5 70 8	共用給水 1ヶ5 公設栓 人まで	1.50
私設栓	2.10	// 50	4.00	1.00							
放任で牛馬をし育する もの専用栓1頭につき	0.50	1頭増 30	1.00	60							
共用栓	0.60	// 40	1.20	80							
専用栓	20		30								
共用栓	10		20								
消火栓	1回	50	50								

料金の  
変遷

改定 年月日	昭22. 4. 1		昭22. 10. 1		昭23. 7. 1		昭23. 12. 1		昭25. 11		昭26. 11. 1		
	基本 料金	超過 料金	基本 料金	超過 料金	基本 料金	超過 料金	基本 料金	超過 料金	基本 料金	超過 料金	基本 料金	超過 料金	
用途別 専用放任	円 10		円 20		円 40		円 70		円 86		円 100		
	2		4		8		14		17		20		
	3		6		8		14		17		20		
	-		-		-		-		-		-		
専用計量	円 7	円 1.00	円	円	円 30	円 4	円 55	円 7	円 66	円 9	円 80	円 14	
	1. 家事用	10	1.50			35	5	10	8	86	10	100	14
		2. 営業用	18	1.50			72	6	110	9	135	10	180
	3. 湯屋用		25	1.00			150	4	340	7	420	9	450
		20	4.00			80	16	135	27	170	35	170	35
		5	0.50			21	3	50	5	55	8	70	10
	4. 船舶用	8	1.00			21	3	50	5	55	8	70	10
		7	1.10			21	3	50	5	55	8	70	10
	5. 娯楽用	10	0.50			40	350	70	6	86	7	100	9
		6. 臨時用				プール用水 5m <sup>3</sup> まで	40	350	70	6	86	7	100
												船舶用1m <sup>3</sup> につき	20
	共用給水	5	1.00			30	6	55	12	60	14	円 70	11
	公設栓	7	1.50			30	6	55	12	60	14	70	17
私設栓	1時共 つき 7	1.50			30	6	55	12	60	14	70	17	
放任給水 牛馬1頭 増すごと に	1頭に つき 2	1頭増 2.00			8	8	14	14	17	17	20	20	
							14	14	14	14	17	17	
専用栓							1時 共用14	14	14	14	17	17	
共用栓													
消火栓													

改定年月日 用途別	昭28. 12. 1		昭33. 4. 7		昭34. 10. 1		昭38. 10. 15		昭43. 7. 1	
	基本料金	超過料金	基本料金	超過料金	基本料金	超過料金	基本料金	超過料金	基本料金	超過料金
専用放任	円 50		円 左に同じ		円 180					
	30				35					
牛馬1頭増し	30				35					
支栓1栓	30				35					
専用計量	円 105	円 15	円 1. 家事用 8 m <sup>3</sup> 105	円 15	円 8 m <sup>3</sup> 125	円 18	円 8 m <sup>3</sup> 160	円 22	円 8 m <sup>3</sup> 200	円 28
1. 家事用	円 200	18	2. 営業用 15 m <sup>3</sup> 200	18	15 m <sup>3</sup> 240	22	15 m <sup>3</sup> 300	28	15 m <sup>3</sup> 380	36
2. 営業用			3. 工業用 15 m <sup>3</sup> 200	18	15 m <sup>3</sup> 240	22	15 m <sup>3</sup> 300	28	15 m <sup>3</sup> 380	36
3. 湯屋用	100 m <sup>3</sup> 1,000	15	4. 湯屋用 100 m <sup>3</sup> 1,000	15	100 m <sup>3</sup> 1,200	18	100 m <sup>3</sup> 1,500	22	100 m <sup>3</sup> 1,800	28
	1 m <sup>3</sup> 25		5. 団体用 15 m <sup>3</sup> 200	18	15 m <sup>3</sup> 240	22	15 m <sup>3</sup> 300	28	15 m <sup>3</sup> 380	36
4. 船舶用	共用栓 7 m <sup>3</sup> まで 90	15	6. 娯楽用 1 m <sup>3</sup> につき 25		1 m <sup>3</sup> 30		1 m <sup>3</sup> に つき 38		1 m <sup>3</sup> に つき 48	
			7. 臨時用 1 m <sup>3</sup> につき 25		1 m <sup>3</sup> 30		1 m <sup>3</sup> に つき 38		1 m <sup>3</sup> に つき 48	
			8. 公衆用 1 m <sup>3</sup> につき 14		1 m <sup>3</sup> 17		1 m <sup>3</sup> に つき 22		1 m <sup>3</sup> に つき 48	
5. 娯楽用	1 m <sup>3</sup> につき 14		9. 船舶用 1 m <sup>3</sup> につき 25		1 m <sup>3</sup> 30		1 m <sup>3</sup> に つき 38		1 m <sup>3</sup> に つき 48	
6. 臨時用										
	1 m <sup>3</sup> につき 25									
共用給水	1戸4人 まで 90	20	共用給水装置 7 m <sup>3</sup> 90		7 m <sup>3</sup> 105	18	130	22	7 m <sup>3</sup> 130	22
公設栓										
私設栓										
放任給水 牛馬1頭 増すごと に			共用放任 1戸 4人まで 90		105	25				
専用栓										
共用栓										
消火栓										

改定年月日		昭49. 4. 1	昭51. 4. 1	昭55. 1. 1	昭56. 7. 1	平元. 4. 1
平均改定率		32.84%	61.91%	14.92%	24.89%	
基本料金						
		円	円	円	円	円
メーターの口径	13mm	150	240	290	320	320
”	20mm	420	660	790	870	870
”	25mm	710	1,110	1,330	1,470	1,470
”	40mm	2,200	3,400	4,120	4,550	4,550
”	50mm	3,800	5,900	7,090	7,800	7,800
”	75mm	10,000	16,000	19,210	21,200	21,200
”	100mm	21,000	33,000	39,220	43,500	43,500
”	150mm	57,000	90,000	107,030	118,500	118,500
従量料金（1 m <sup>3</sup> につき）						
		円	円	円	円	円
	1～10m <sup>3</sup>	15	19	22	29	29
	11～20m <sup>3</sup>	27	43	49	64	64
	21～40m <sup>3</sup>	32	57	65	86	86
	41～200m <sup>3</sup>	38	70	80	105	105
	201m <sup>3</sup> ～	48	90	100	131	131

注：平成元年4月1日から上記金額による算出額に消費税相当額を加算。

改定年月日		平7. 5. 1	平9. 4. 1	平11. 5. 1	平12. 9. 1	平13. 3. 1
平均改定率		19.52%		24.17%	△2.5%	△2.23%
基本料金						
		円	円	円	円	円
メーターの口径	13mm	400	400	450	420	410
”	20mm	1,070	1,070	1,230	1,150	1,120
”	25mm	1,810	1,810	2,080	1,950	1,900
”	40mm	5,610	5,610	6,440	6,030	5,870
”	50mm	9,600	9,600	11,100	10,400	10,100
”	75mm	26,100	26,100	30,100	28,100	27,400
”	100mm	53,300	53,300	61,300	57,500	56,000
”	150mm	118,500	118,500	167,200	156,700	152,600
”	200mm	248,000	248,000	349,900	327,900	319,200
従量料金（1m <sup>3</sup> につき）						
		円	円	円	円	円
	1～10m <sup>3</sup>	35	35	44	43	42
	11～20m <sup>3</sup>	76	76	96	95	93
	21～40m <sup>3</sup>	102	102	129	127	124
	41～200m <sup>3</sup>	125	125	159	156	153
	201m <sup>3</sup> ～	155	155	197	194	190

注：1 平成6年4月1日から基本料金にメーターの口径200mmを新設。

2 平成9年4月1日から上記金額による算出額に消費税及び地方消費税相当額を加算。

		平16. 11. 1						
		基本料金		従量料金 (1m <sup>3</sup> につき)		メーター使用料		
鳥 取 ・ 国 府 地 域	メーターの口径	13mm	円 410	1~10m <sup>3</sup>	円 42			
	〃	20mm	1,120	11~20m <sup>3</sup>	93			
	〃	25mm	1,900	21~40m <sup>3</sup>	124			
	〃	40mm	5,870	41~200m <sup>3</sup>	153			
	〃	50mm	10,100	201m <sup>3</sup> ~	190			
	〃	75mm	27,400					
	〃	100mm	56,000					
	〃	150mm	152,600					
	〃	200mm	319,200					
河 原 地 域			円 1,700	11m <sup>3</sup> ~	円 250			
青 谷 地 域	一 般 用	0~8m <sup>3</sup>	円 500	9~30m <sup>3</sup>	円 80	メーターの口径	13mm	80
				31~50m <sup>3</sup>	90	〃	20mm	170
				51m <sup>3</sup> ~	100	〃	25mm	180
	営 業 用	0~15m <sup>3</sup>	1,350	16~30m <sup>3</sup>	90	〃	40mm	350
				31m <sup>3</sup> ~	100	〃	50mm	940
		学校プール用			80	〃	75mm	1,700
	共 用	0~15m <sup>3</sup>	1,000	16~30m <sup>3</sup>	80	〃	100mm	2,300
31~50m <sup>3</sup>				90				
51m <sup>3</sup> ~				100				

注1：上記金額による算出額（鳥取・国府及び河原地域においては、基本料金と従量料金との合計額、青谷地域においては基本料金、従量料金及びメーター使用料の合計額）に消費税及び地方消費税相当額を加算。（河原及び青谷地域においては、その合計額に10円未満の端数があるときは、その端数金額を切り捨てた額とする。）

	平22. 7. 1		
	基本料金	従量料金 (1m <sup>3</sup> につき)	メーター使用料
鳥取・国府地域			
河原地域	円 使用水量0～10m <sup>3</sup> 1,200	円 11m <sup>3</sup> ～ 180	
青谷地域			

注1：上記金額による算出額（鳥取・国府及び河原地域においては、基本料金と従量料金との合計額、青谷地域においては基本料金、従量料金及びメーター使用料の合計額）に消費税及び地方消費税相当額を加算。（河原及び青谷地域においては、その合計額に10円未満の端数があるときは、その端数金額を切り捨てた額とする。）

平23. 9. 1 (平成23年3月23日議決)								
基本料金			従量料金 (1m <sup>3</sup> につき)		メーター使用料			
鳥 取 ・ 国 府 地 域	メーターの口径	13mm	円 460	1~10m <sup>3</sup>	円 46			
	〃	20mm	1,250	11~20m <sup>3</sup>	100			
	〃	25mm	2,120	21~40m <sup>3</sup>	134			
	〃	40mm	6,500	41~200m <sup>3</sup>	161			
	〃	50mm	11,200	201m <sup>3</sup> ~	200			
	〃	75mm	30,400					
	〃	100mm	62,000					
	〃	150mm	170,000					
	〃	200mm	350,000					
河 原 地 域								
青 谷 地 域	一 般 用	0~8m <sup>3</sup>	円 560	9~30m <sup>3</sup>	円 90	メーターの口径	13mm	円 90
				31~50m <sup>3</sup>	100	〃	20mm	190
				51m <sup>3</sup> ~	110	〃	25mm	200
	営 業 用	0~15m <sup>3</sup>	1,510	16~30m <sup>3</sup>	100	〃	40mm	390
				31m <sup>3</sup> ~	110	〃	50mm	1,050
						〃	75mm	1,900
						〃	100mm	2,500
学 校 プ ール 用					90			
共 用	0~15m <sup>3</sup>	1,120	16~30m <sup>3</sup>	90				
			31~50m <sup>3</sup>	100				
			51m <sup>3</sup> ~	110				

注1：上記金額による算出額（鳥取・国府及び河原地域においては、基本料金と従量料金との合計額、青谷地域においては基本料金、従量料金及びメーター使用料の合計額）に消費税及び地方消費税相当額を加算。（河原及び青谷地域においては、その合計額に10円未満の端数があるときは、その端数金額を切り捨てた額とする。）