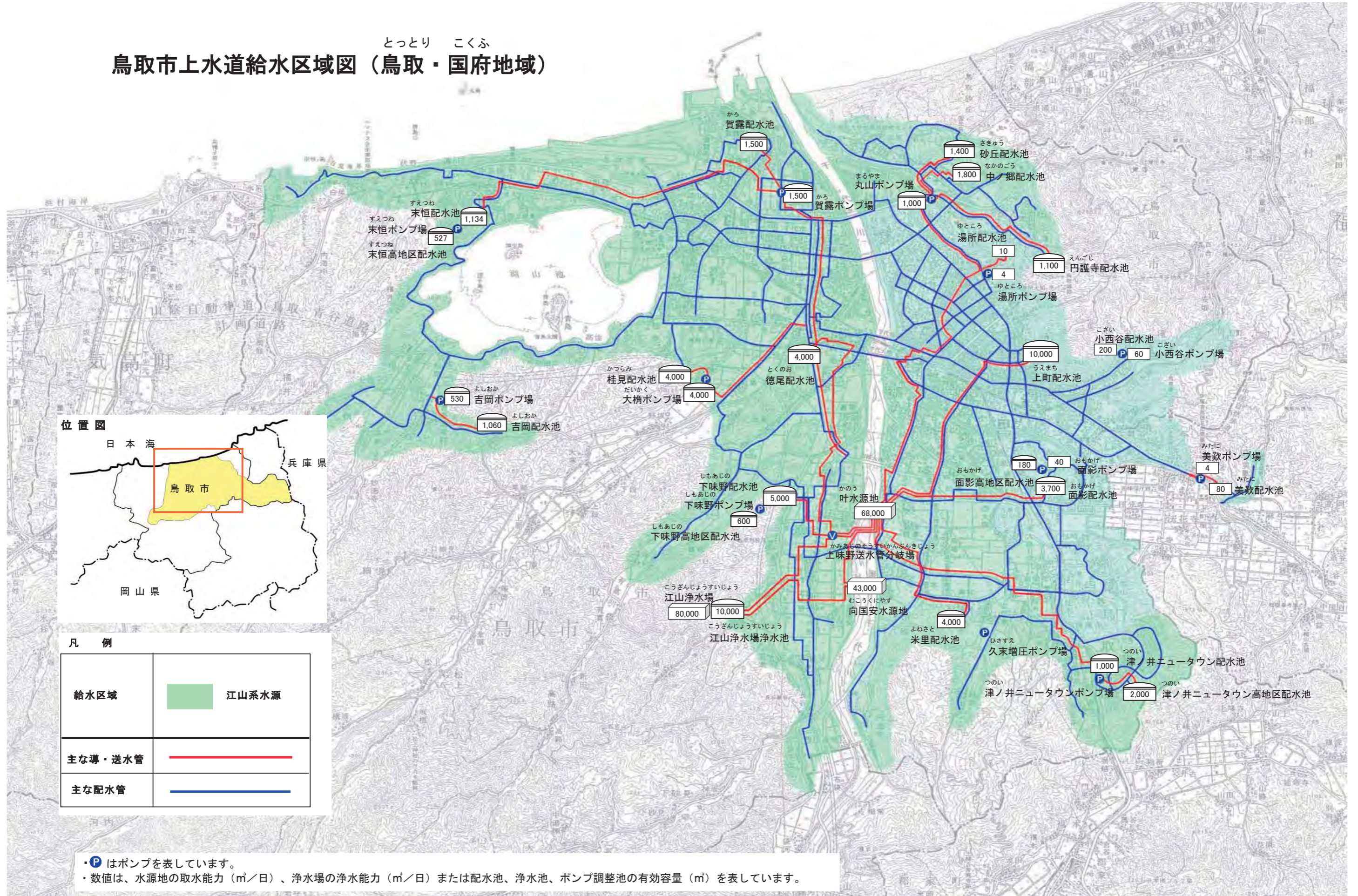





とっとり こくふ
鳥取市上水道給水区域図（鳥取・国府地域）



凡例

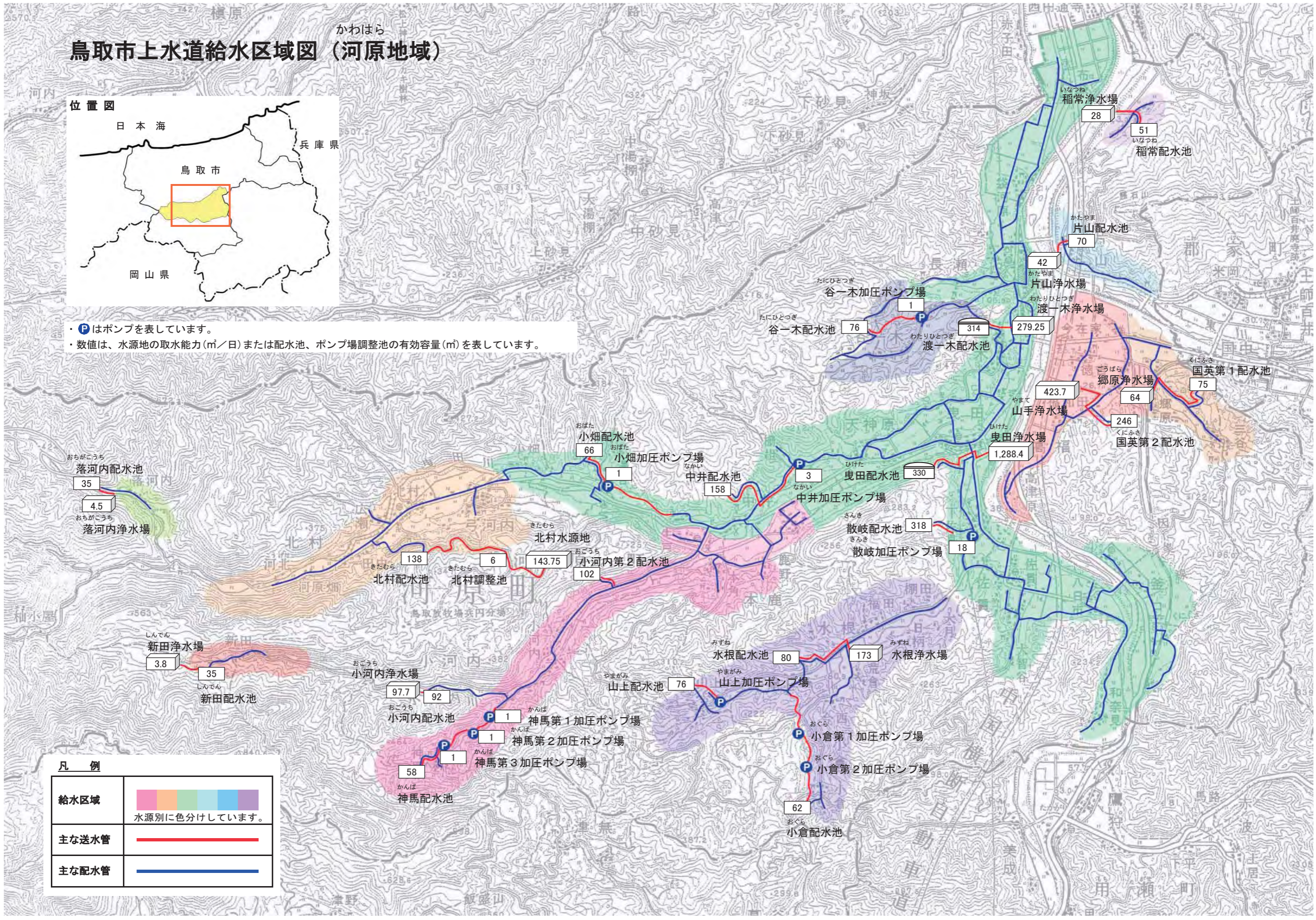
給水区域	 江山水系水源
主な導・送水管	
主な配水管	

・P はポンプを表しています。
 ・数値は、水源地の取水能力 (m³/日)、浄水場の浄水能力 (m³/日) または配水池、浄水池、ポンプ調整池の有効容量 (m³) を表しています。

鳥取市上水道給水区域図 (河原地域)



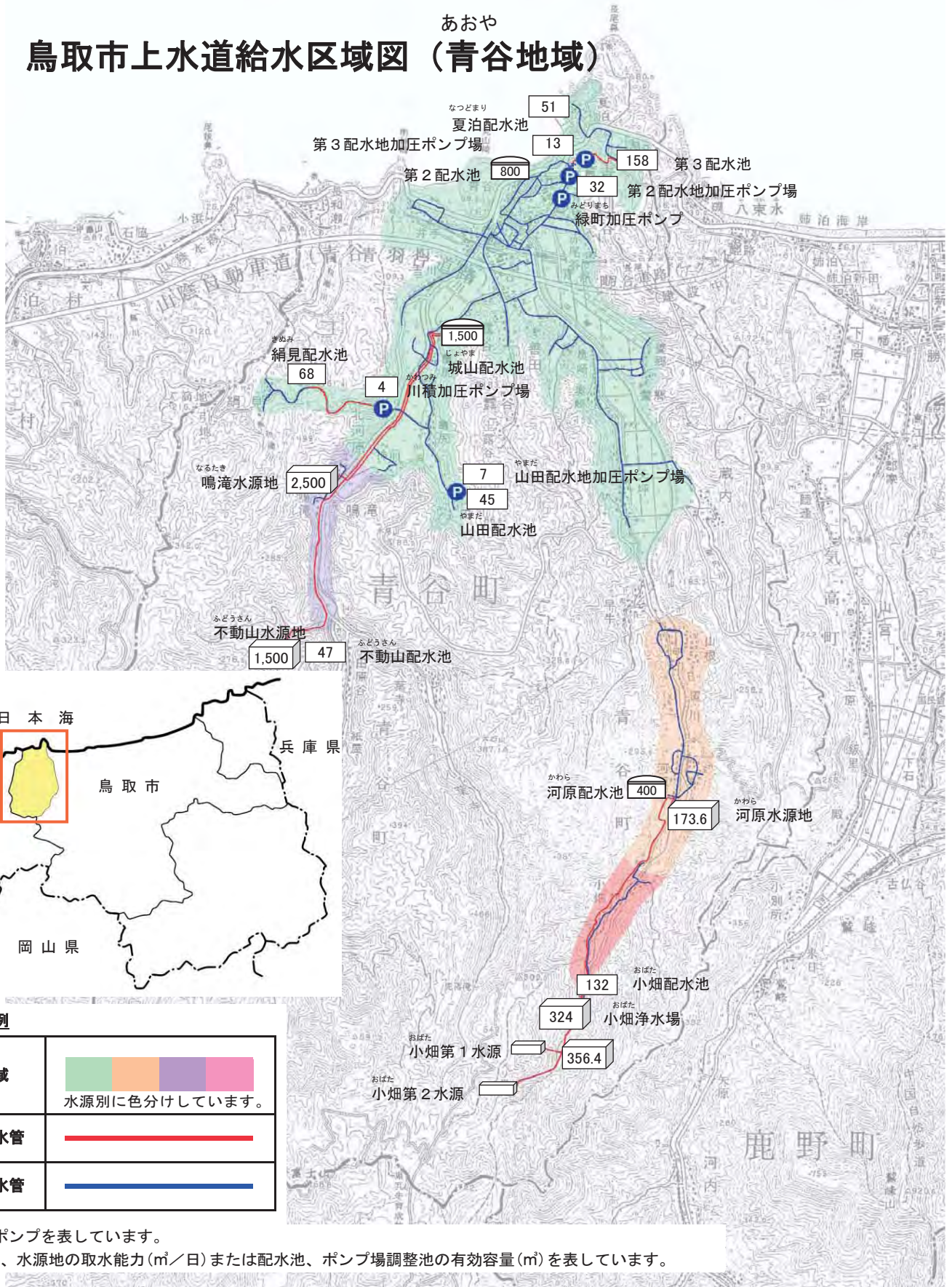
- P はポンプを表しています。
- 数値は、水源地の取水能力 (m³/日) または配水池、ポンプ場調整池の有効容量 (m³) を表しています。



凡 例

給水区域	水源別に色分けしています。
主な送水管	
主な配水管	




あおや 鳥取市上水道給水区域図（青谷地域）



位置図



凡例

給水区域	 水源別に色分けしています。
主な送水管	
主な配水管	

- ・ P はポンプを表しています。
- ・ 数値は、水源地の取水能力 (m³/日) または配水池、ポンプ場調整池の有効容量 (m³) を表しています。

鳥取市工業用水道給水区域図

位置図

鳥取市工業用水道事業



凡例

給水区域	
配水管	
導水管	

・数値は、取水能力(m³/日)及び配水池の有効容量(m³)を表しています。

