

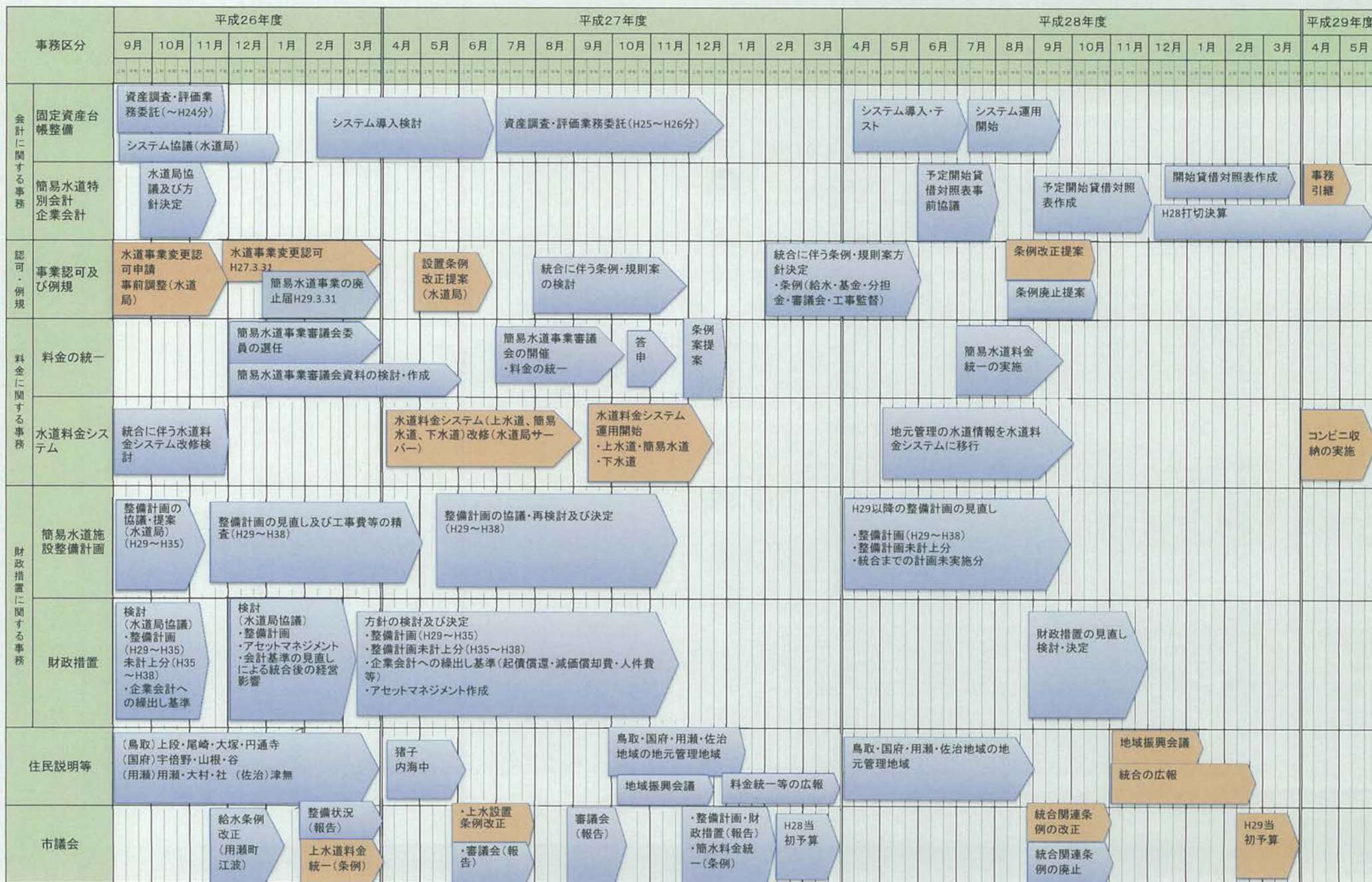
建設水道委員会資料	
平成 27 年 9 月 17 日	
担当課	水道局・農村整備課
電 話	

簡易水道事業等の上水道事業への統合に係る進捗状況について(報告)

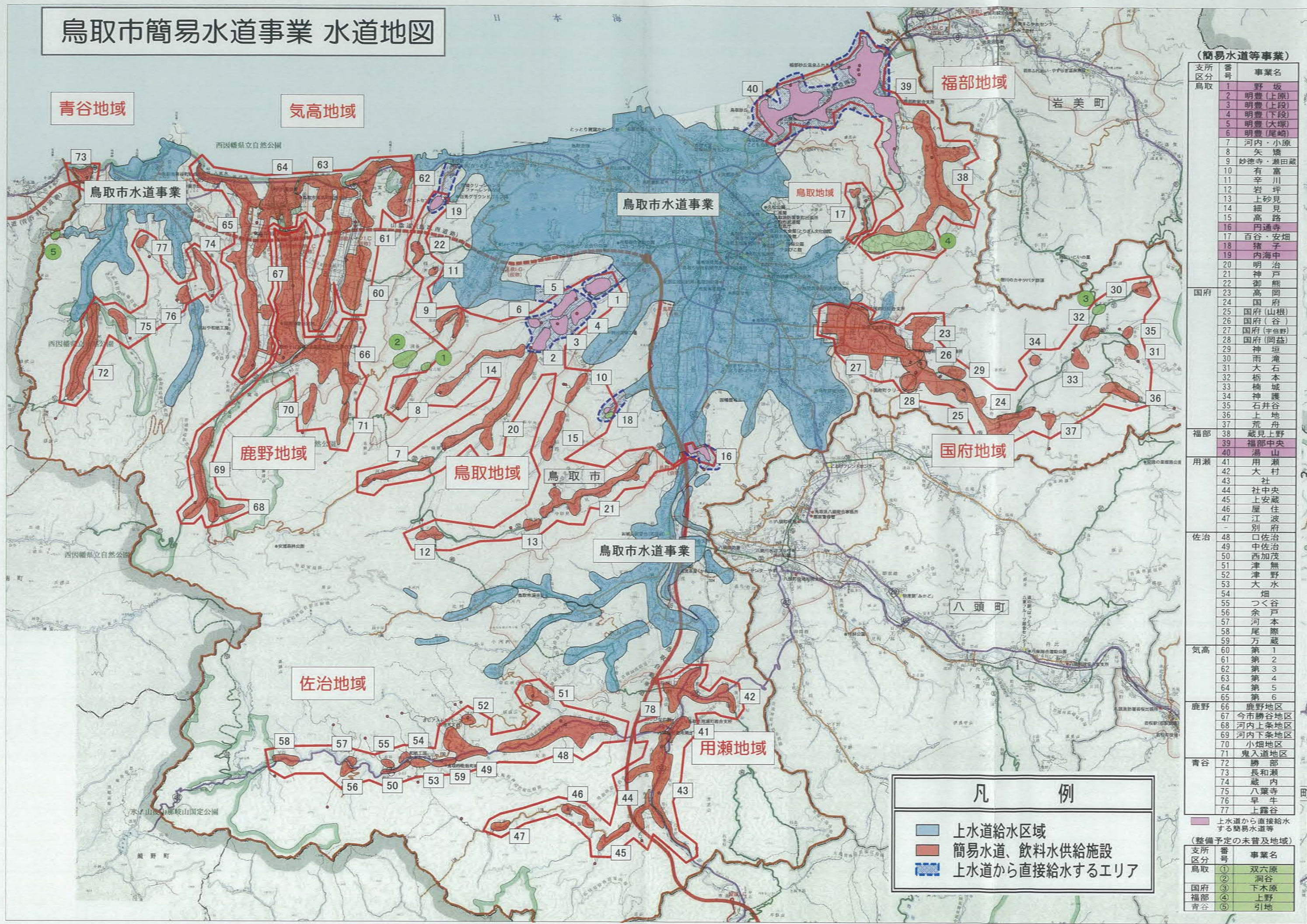
平成27年10月 5 日
水道事業審議会
議題(2) 関連資料

項目	内容	進捗(H27.9 現在)	今後の作業(H29.3 まで)
会計事務	地方公営企業会計による会計処理を行うための事務 ・資産調査・資産台帳の整備 ・特別会計の清算・企業会計への引継など	・H24 年度～H26 年度に資産調査及び資産台帳の作成(H24 建設工事まで) ・	・固定資産台帳システムの導入・稼働 ・固定資産額等を確定し開始貸借対照表を作成 ・H28 年度特別会計打切決算
水道事業の変更認可	簡易水道事業等を水道事業に統合することに伴う水道事業の変更認可	・水道事業の給水区域拡大などによる認可変更(H27.3.31) ・簡易水道事業の廃止届(H27.3.12) (廃止日は H29.3.31 を予定)	なし
料金の統一	・簡易水道は、激減緩和措置を講じながら H28 年度に料金を統一する。 ・上水道は、H27 に料金を統一する。 ・事業統合後の上水道と簡易水道料金の統一	・H28.4の統一料金を簡易水道審議会で審議中 ・上水道は、H27に料金統一(鳥取・国府地域、河原地域、青谷地域)を実施	簡易水道 ・H27.10 末の答申予定 ・H27.12 議会に条例改定案を提出予定 上水道 ・統合後の料金統一を審議会で諮問予定
統合に向けた施設整備	・施設の老朽度、水質などの調査を実施(簡易水道77施設) ・簡易水道施設整備計画(H24) 簡易水道41施設等の改修と5地区の未普及地域解消(事業費約60億円、事業期間 H22～H35)	・簡易水道23施設と未普及1地区で事業に着手 うち4施設(屋住、江波、荒舟、岡益)と未普及(上野)の整備を完了 事業費 21.8億円(H26 末) 進捗率 約 36.3%(事業費ベース)	・遠方監視システムの整備 ・簡易水道未着手18施設のうち、11施設の整備に着手。 9施設の完了を目指す。 事業費44億円(見込み) 進捗率 約73%(事業費ベース)
財政措置	・H19 簡易水道等施設整備事業費国庫補助制度の見直し	・統合整備に対する国庫補助の期間延長、運営経費の不足分の財政支援などの要望 ・統合後の旧簡易水道施設の整備・運営費の一般会計からの繰出方針の検討 ・アセットマネジメントの作成中。併せて簡易水道施設整備計画の見直し中。	・統合整備に対する国庫補助の期間延長、運営経費の不足分の財政支援などの要望活動 ・統合後の旧簡易水道施設の整備・運営費の一般会計からの繰出方針

簡易水道事業等の上水道事業への統合に係る事務スケジュール・進捗状況(主要項目)



鳥取市簡易水道事業 水道地図



(簡易水道等事業)

支所区分	番号	事業名	
鳥取	1	野坂	
	2	明豊(上原)	
	3	明豊(上段)	
	4	明豊(下段)	
	5	明豊(大塚)	
	6	明豊(尾崎)	
	7	河内・小原	
	8	矢矯	
	9	妙徳寺・瀬田蔵	
	10	有富	
	11	辛川	
	12	岩坪	
	13	上砂見	
	14	細見	
	15	高路	
	16	円通寺	
	17	百谷・安畑	
18	猪子		
19	内海中		
20	明治		
21	神戸		
22	御熊		
国府	23	高岡	
	24	国府(山根)	
	25	国府(谷)	
	26	国府(宇倉野)	
	27	国府(岡益)	
	28	神垣	
	29	雨滝	
	30	大石	
	31	本城	
	32	楠城	
	33	神護	
	34	石井谷	
	35	上地	
	36	荒舟	
	37	蔵見上野	
	38	福部中央	
	用瀬	39	湯山
40		用瀬	
41		大村	
42		社	
43		社中央	
44		上安蔵	
45		屋住	
46		江波	
47		別府	
佐治		48	口佐治
		49	中佐治
		50	西加茂
		51	津野
		52	津野
		53	大水
		54	畑
		55	つく谷
	56	余戸	
	57	河本	
	58	尾際	
	59	万蔵	
	気高	60	第1
		61	第2
		62	第3
		63	第4
		64	第5
65		第6	
鹿野	66	鹿野地区	
	67	今市勝谷地区	
	68	河内上条地区	
	69	河内下条地区	
	70	小畑地区	
	71	鬼入道地区	
青谷	72	勝部	
	73	長和瀬	
	74	蔵内	
	75	八葉寺	
	76	早牛	
	77	上露谷	

(整備予定の未普及地域)

支所区分	番号	事業名
鳥取	①	双六原
鳥取	②	洞谷
国府	③	下木原
福部	④	上野
青谷	⑤	引地

凡 例

- 上水道給水区域
- 簡易水道、飲料水供給施設
- 上水道から直接給水するエリア