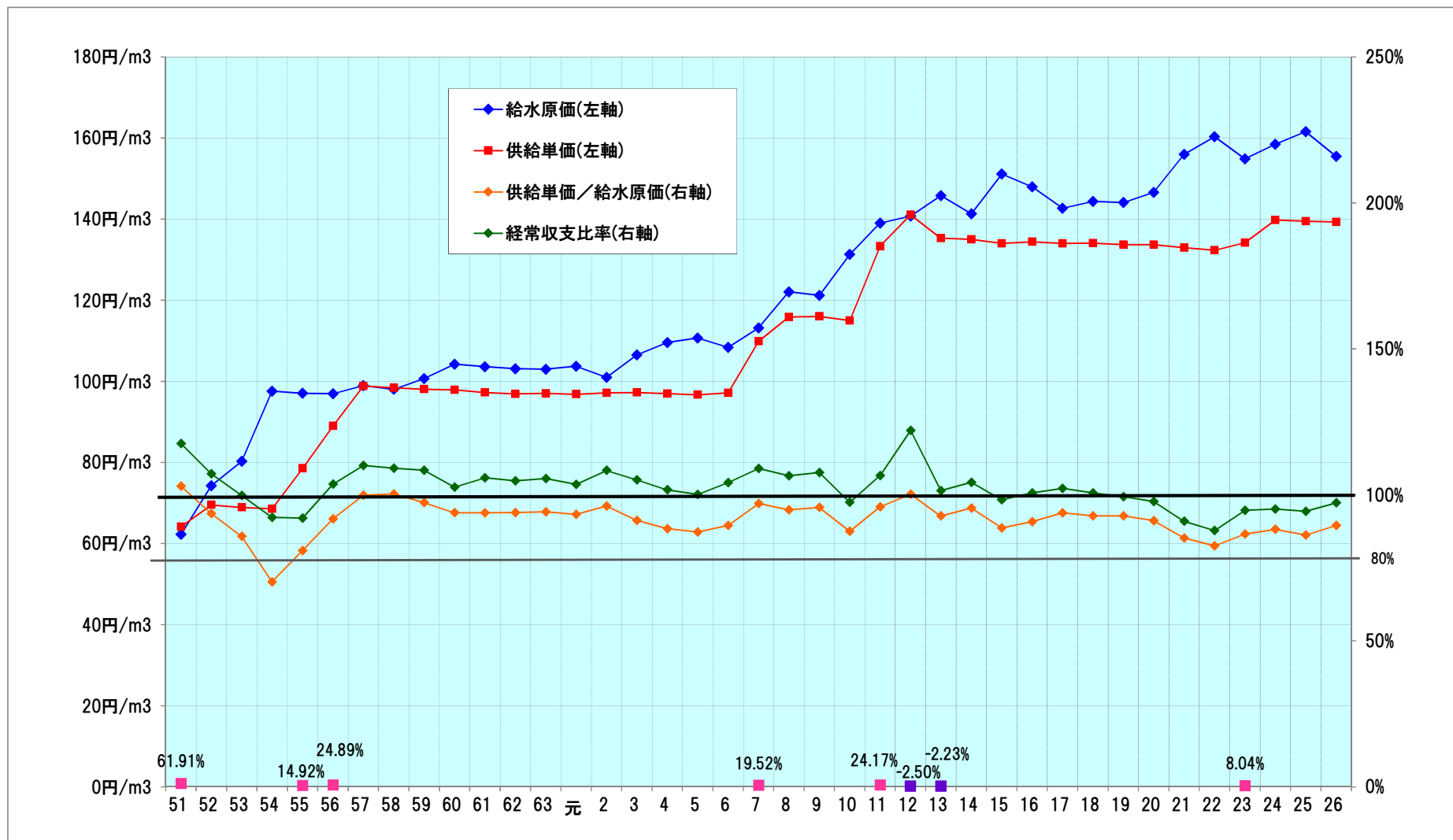


議題(1) 関連資料

- | | | |
|---|-----------------------------------------------------------------|--------|
| 1 | 財政状況の推移(平成 28 年度第3回資料) | …1 ページ |
| 2 | 平成 37 年度までの財政計画グラフ(現行料金の場合)(平成 28 年度第4回会議資料) | …2 ページ |
| 3 | 財政計画に基づく総括原価の内訳及び資産維持費の算定について(平成 28 年度第5回会議資料) | …3 ページ |
| 4 | 水道料金の算定について(フロー)(平成 29 年度第1回会議資料) | …4 ページ |
| 5 | 基本料金の設定について(平成 29 年度第1回会議資料) | …5 ページ |
| 6 | 従量料金の単価設定及び逡増度について(平成 29 年度第1回会議資料) | …6 ページ |
| 7 | 基本料金案及び従量料金案(案3)に基づく改定前後口径別料金比較表(1か月料金・税込)
(平成 29 年度第1回会議資料) | …7 ページ |

財政状況の推移(平成28年度第3回会議資料2-4)

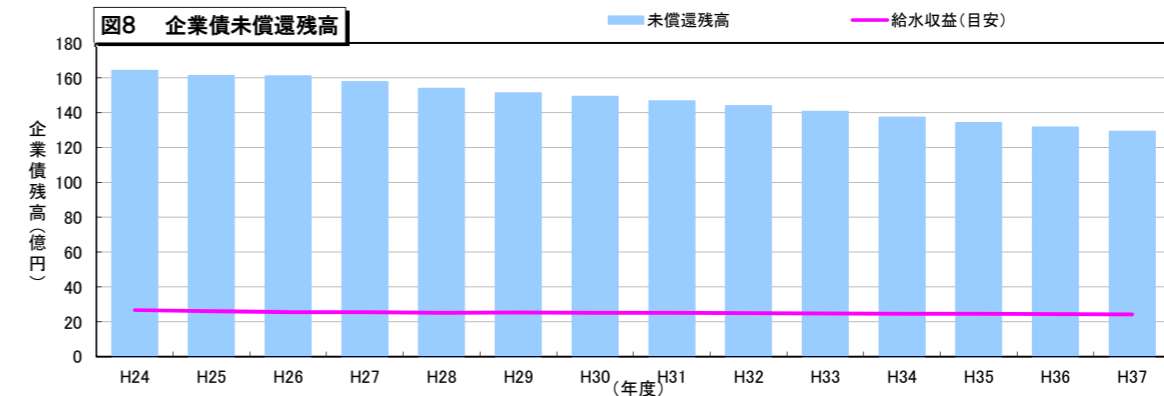
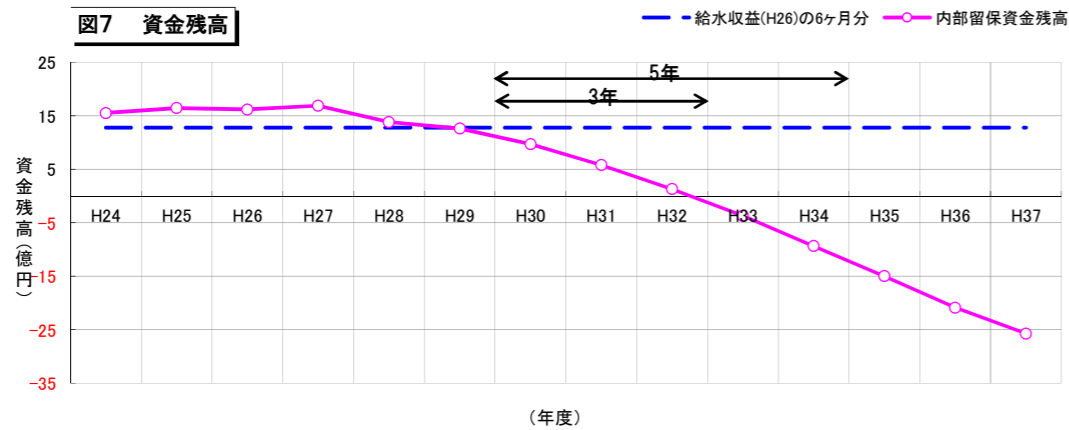
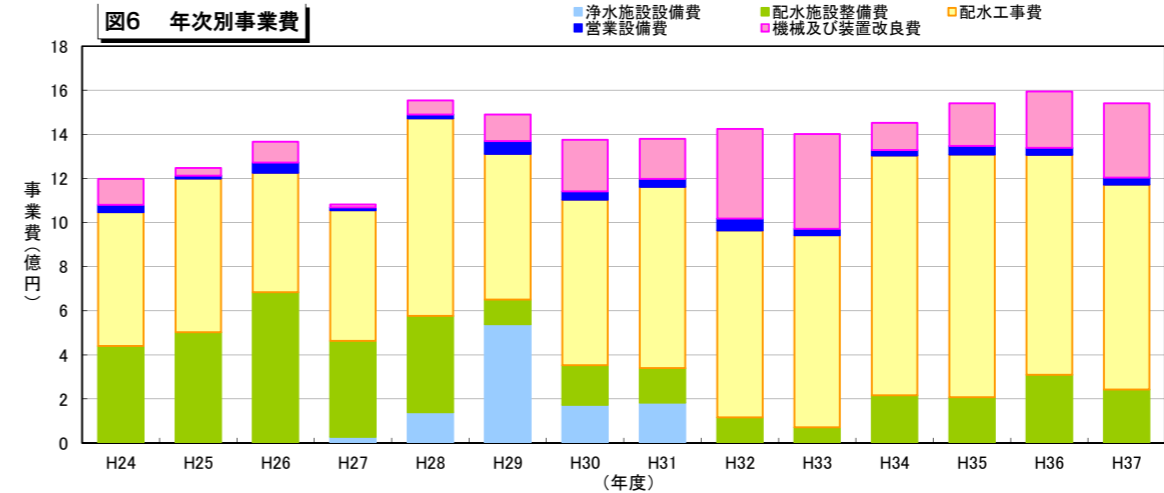
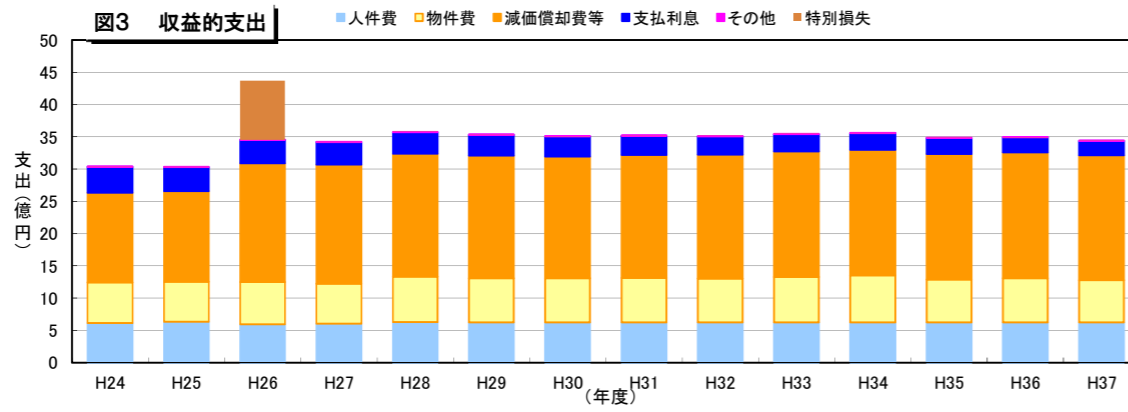
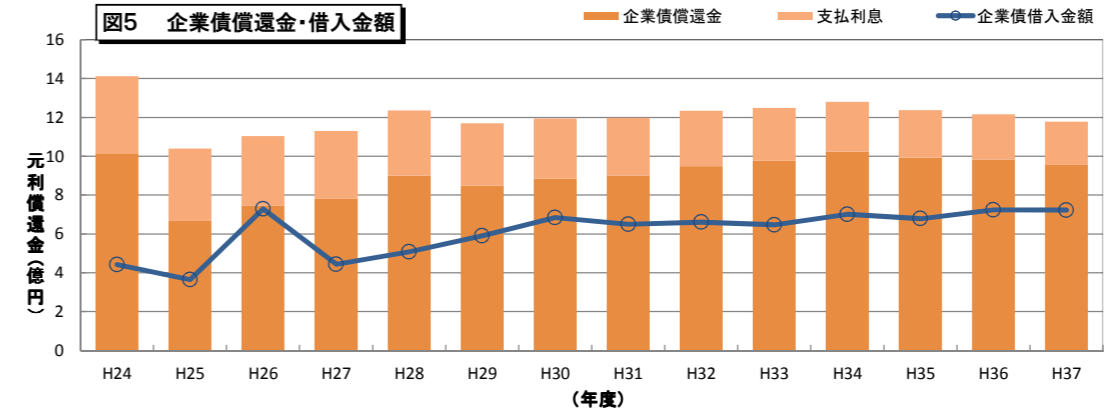
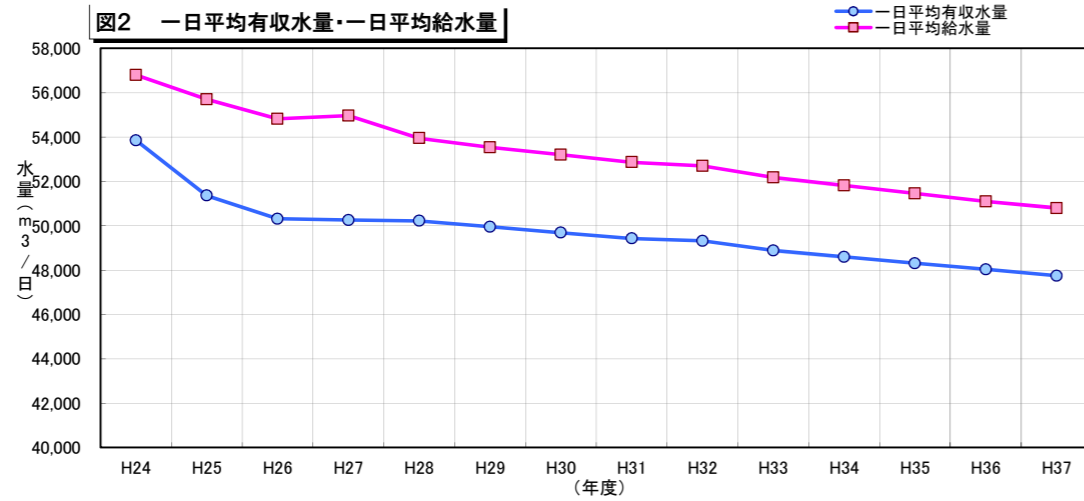
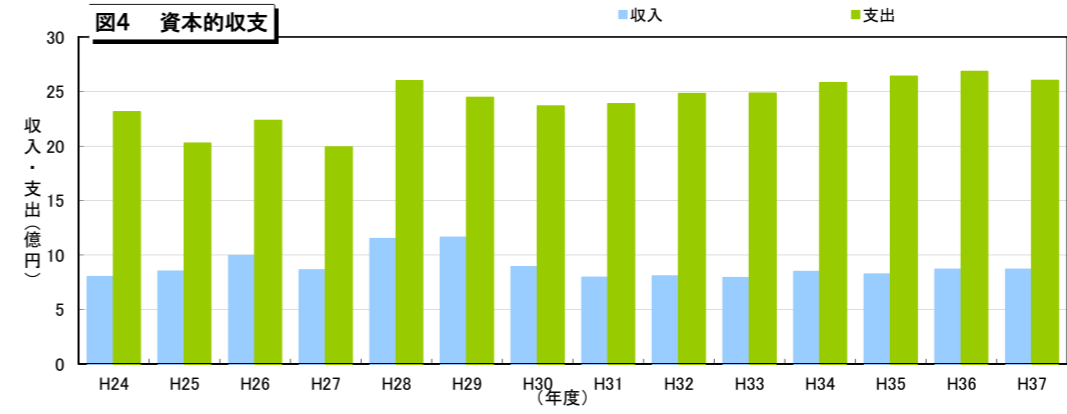
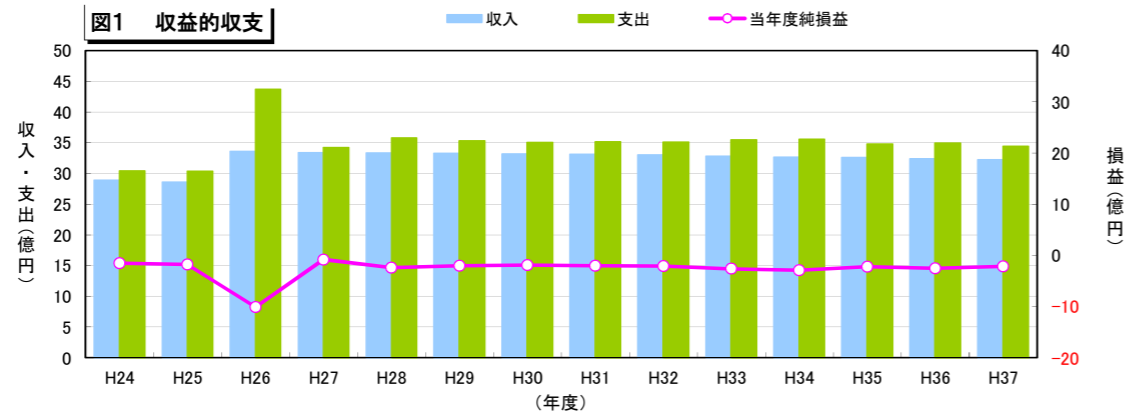


供給単価・・・水道水1 m³あたりの水道料金の平均単価(給水収益÷有収水量)

給水原価・・・水道水を1 m³作るために必要とする経費([経常費用-(受託工事費+材料及び不用品売却原価+付帯事業費)]/有収水量)

経常収支比率・・・経常収益の経常費用に対する割合([営業収益+営業外収益]/[営業費用+営業外費用]×100)

平成37年度までの財政計画グラフ(現行料金の場合)(平成28年度第4回会議 議題(2)関連資料⑤)



財政計画表に基づく総括原価の内訳及び資産維持費の算定について(平成28年度第5回会議資料4)(単位:千円)

			H30	H31	H32	H33	H34	合計
総括原価	収益的支出	人件費	612,573	602,461	599,349	603,237	607,125	3,024,745
		物件費(※1)	722,627	738,269	713,504	713,483	715,185	3,603,068
		減価償却費等	1,896,670	1,915,221	1,932,802	1,955,870	1,952,800	9,653,363
		支払利息	307,750	295,679	282,864	269,466	255,597	1,411,356
		その他	2,000	2,000	2,000	2,000	2,000	10,000
		特別損失	0	0	0	0	0	0
		小計	3,541,620	3,553,630	3,530,519	3,544,056	3,532,707	17,702,532
	控除項目 (関連収入)	長期前受金戻入(※2)	△ 616,787	△ 620,069	△ 620,324	△ 621,472	△ 620,226	△ 3,098,878
		その他営業収益(※3)	△ 179,085	△ 178,776	△ 178,450	△ 178,106	△ 177,744	△ 892,161
		小計	△ 795,872	△ 798,845	△ 798,774	△ 799,578	△ 797,970	△ 3,991,039
		合計	2,745,748	2,754,785	2,731,745	2,744,478	2,734,737	①13,711,493

給水収益の6カ月分

●総括原価(①の額)に基づいて試算した内部留保資金残高の推移

H30末	H31末	H32末	H33末	H34末	H34末必要額
1,144,523	965,251	793,913	577,812	②203,491	③1,280,000

(※1)事業運営や施設管理に係る費用の合計(原水及び浄水費、配水費、給水費、業務費、総係費)

(※2)施設建設等の際に交付を受けた補助金等の減価償却費相当分(現金としての収入を伴いません)

(※3)下水道事務委託料、納付金、他会計繰入金、配水管移設等負担金など

不足額(資産維持費) ③-②	④1,076,509
資産維持費を加算した 総括原価 ①+④	⑤14,788,002
H30~34給水収益	⑥12,491,771
平均改定率(試算) (⑤/⑥)-1	18.4%

水道料金の算定について(フロー)(平成29年度第1回会議資料2)

単位：千円

総括原価	
14,788,002	
収益的支出	17,702,532
控除項目(関連収入)	△ 3,991,039
資産維持費	1,076,509

【総括原価の分解】

決定した総括原価を、準備料金、水量料金の基礎となる各費用に分解します。

【需要家費】
検針・集金関係費、量水器関係諸費等の、主として需要家(使用者)の存在により発生する費用

【固定費】
給水量の増減に比例しない、水道施設を適正に維持していくために固定的に必要とされる費用

【変動費】
おおむね給水量の増減に比例する費用

需要家費		固定費		変動費	
992,560		12,720,319		1,075,123	
検針・集金関係	931,580	人件費・物件費のうち、 需要家費、変動費分 以外の合計	4,416,679	薬品費	67,172
量水器関係	237,864	減価償却費等	9,629,930	動力費	1,007,951
その他営業収益	△ 176,884	支払利息	1,411,356		
		資産維持費	1,076,509		
		長期前受金戻入	△ 3,098,878		
		その他営業収益	△ 715,277		

【総括原価の配分】

分解された各費用を、準備料金と水量料金のみに配分します。

準備料金相当分(需要家費)	準備料金相当分(固定費)	水量料金相当分(固定費)	水量料金相当分(変動費)
992,560	4,664,015	8,056,304	1,075,123
合計(準備料金)		合計(水量料金)	
5,656,575(38.3%)		9,131,427(61.7%)	

【総括原価の配賦※】

配分された準備料金と水量料金を、メーター口径別の件数、価格等により再集計します。

基本料金収入総額	従量料金収入総額
5,656,575(38.3%)	9,131,427(61.7%)
料金収入総額	
14,788,002	

【※配賦】

「配り、割り当てる(賦課する)」の意。料金算定においては、分解・配分された総括原価に対して各使用者の差異に応じた割り当てを行います。

基本料金の設定について(平成29年度第1回会議資料6)

口径	推計水量 (計89,817,167m ³)		現行の 基本料金	配賦集計後の 基本料金	改定 基本料金(案) (a)	推計件数		基本料金調定額		端数処理基準
	構成比					(b)	構成比	(a×b)	構成比	
13mm	55,465,738m ³	61.8%	460円	841.26円	840円	3,714,970件	82.5%	3,120,575千円	55.3%	配賦集計に対して 10円未満四捨五入
20mm	13,440,976m ³	15.0%	1,250円	1,946.22円	1,950円	624,600件	13.9%	1,217,970千円	21.6%	〃
25mm	4,131,402m ³	4.6%	2,120円	3,162.13円	3,160円	101,620件	2.3%	321,119千円	5.7%	〃
40mm	6,264,199m ³	7.0%	6,500円	9,495.51円	9,400円	44,075件	0.98%	414,305千円	7.3%	配賦集計に対して 100円未満切捨
50mm	4,251,217m ³	4.7%	11,200円	16,738.20円	16,700円	15,090件	0.33%	252,003千円	4.5%	〃
75mm	3,763,242m ³	4.2%	30,400円	43,992.10円	43,900円	3,850件	0.09%	169,015千円	3.0%	〃
100mm	2,086,180m ³	2.3%	62,000円	88,618.29円	88,000円	890件	0.02%	78,320千円	1.4%	配賦集計に対して 1,000円未満切捨
150mm	414,214m ³	0.5%	170,000円	243,813.37円	240,000円	180件	0.004%	43,200千円	0.8%	配賦集計に対して 1万円未満切捨
200mm	0m ³	0.0%	350,000円	498,771.25円	400,000円	60件	0.001%	24,000千円	0.4%	配賦集計に対して 10万円未満切捨

従量料金の単価設定及び逓増度について(平成29年度第1回会議資料7)

項 目		水量 構成比	現行の単価	配賦集計後の 単価	改定単価(案)		
					案 1	案 2	案 3
段階別単価	一段階(0-10)	43.8%	46円	101.67円	74円	60円	52円
	二段階(11-20)	23.5%	100円	101.67円	101円	101円	104円
	三段階(21-41)	12.8%	134円	101.67円	121円	131円	139円
	四段階(41-200)	8.4%	161円	101.67円	141円	161円	166円
	五段階(201-)	11.5%	200円	101.67円	161円	191円	202円
	説 明		—	—	二段階101円を基準に20円間隔で単純設定し、一段階を減調整。	二段階101円を基準に30円間隔で単純設定し、一段階を減調整。	案2を基準に二段階以上を増調整し、一段階をさらに減調整
主な指標	13mm20m ³ の料金(1か月)		2,073円	3,103円	2,797円	2,646円	2,592円
	逓増度(※)		217.4%	—	101.9%	132.6%	148.5%
	基本料金構成比		—	38.2%	38.1%	38.1%	38.9%
	従量料金構成比		—	61.8%	61.9%	61.9%	61.1%

※料金回収率はいずれも100%を超えるよう設定しています。

$$(\text{※})\text{逓増度} = \frac{\text{最高単価: } 202\text{円}}{\text{最低単価: } \{840\text{円} + (52\text{円} \times 10\text{m}^3)\} \div 10\text{m}^3 = 136\text{円}} = 148.5\%$$

基本料金案及び従量料金案(案3)に基づく改定前後口径別料金比較表(1か月料金・税込)
(平成29年度第1回会議資料8-3)

メーター口径	基本料金	従量料金
13mm	840円	(使用水量) (1m ³ につき) 10m ³ までの分 52円 10m ³ を超え20m ³ までの分 104円 20m ³ を超え40m ³ までの分 139円 40m ³ を超え200m ³ までの分 166円 200m ³ を超える分 202円
20mm	1,950円	
25mm	3,160円	
40mm	9,400円	
50mm	16,700円	
75mm	43,900円	
100mm	88,000円	
150mm	240,000円	
200mm	400,000円	

メーター口径	基本料金	従量料金
13mm	460円	(使用水量) (1m ³ につき) 10m ³ までの分 46円 10m ³ を超え20m ³ までの分 100円 20m ³ を超え40m ³ までの分 134円 40m ³ を超え200m ³ までの分 161円 200m ³ を超える分 200円
20mm	1,250円	
25mm	2,120円	
40mm	6,500円	
50mm	11,200円	
75mm	30,400円	
100mm	62,000円	
150mm	170,000円	
200mm	350,000円	

○改定料金計算例(メーター口径13mmで1か月に25m³使用した場合)

$$\{ \underbrace{840\text{円}}_{\text{基本料金}} + (\underbrace{52\text{円} \times 10\text{m}^3}_{\text{従量料金}}) + (\underbrace{104\text{円} \times 10\text{m}^3}_{\text{従量料金}}) + (\underbrace{139\text{円} \times 5\text{m}^3}_{\text{従量料金}}) \} \times 1.08 = \mathbf{3,342\text{円}}$$

水道料金

○現行料金計算例(メーター口径13mmで1か月に25m³使用した場合)

$$\{ \underbrace{460\text{円}}_{\text{基本料金}} + (\underbrace{46\text{円} \times 10\text{m}^3}_{\text{従量料金}}) + (\underbrace{100\text{円} \times 10\text{m}^3}_{\text{従量料金}}) + (\underbrace{134\text{円} \times 5\text{m}^3}_{\text{従量料金}}) \} \times 1.08 = \mathbf{2,797\text{円}}$$

水道料金

口径 ほか 使用 水量	一般家庭など(93%以上)								中小規模事業者、集合住宅など(約6%)								工場、学校、プール、公共施設など(1%以下)								大規模小売店・工場、大学、病院、公共施設など(0.1%以下)							
	13mm				20mm				25mm				40mm				50mm				75mm				100mm				150mm			
	改定案	現行	増減	1m ³ 単価	改定案	現行	増減	1m ³ 単価	改定案	現行	増減	1m ³ 単価	改定案	現行	増減	1m ³ 単価	改定案	現行	増減	1m ³ 単価	改定案	現行	増減	1m ³ 単価	改定案	現行	増減	1m ³ 単価				
10m ³	1,468	993	475 47.8%	147円	2,667	1,846	821 44.5%	267円	3,974	2,786	1,188 42.6%	397円	10,713	7,516	3,197 42.5%	1,071円	18,597	12,592	6,005 47.7%	1,860円	47,973	33,328	14,645 43.9%	4,797円	95,601	67,456	28,145 41.7%	9,560円	259,761	184,096	75,665 41.1%	25,976円
20m ³	2,592	2,073	519 25.0%	130円	3,790	2,926	864 29.5%	190円	5,097	3,866	1,231 31.8%	255円	11,836	8,596	3,240 37.7%	592円	19,720	13,672	6,048 44.2%	986円	49,096	34,408	14,688 42.7%	2,455円	96,724	68,536	28,188 41.1%	4,836円	260,884	185,176	75,708 40.9%	13,044円
30m ³	4,093	3,520	573 16.3%	136円	5,292	4,374	918 21.0%	176円	6,598	5,313	1,285 24.2%	220円	13,338	10,044	3,294 32.8%	445円	21,222	15,120	6,102 40.4%	707円	50,598	35,856	14,742 41.1%	1,687円	98,226	69,984	28,242 40.4%	3,274円	262,386	186,624	75,762 40.6%	8,746円
40m ³	5,594	4,968	626 12.6%	140円	6,793	5,821	972 16.7%	170円	8,100	6,760	1,340 19.8%	203円	14,839	11,491	3,348 29.1%	371円	22,723	16,567	6,156 37.2%	568円	52,099	37,303	14,796 39.7%	1,302円	99,727	71,431	28,296 39.6%	2,493円	263,887	188,071	75,816 40.3%	6,597円
50m ³	7,387	6,706	681 10.2%	148円	8,586	7,560	1,026 13.6%	172円	9,892	8,499	1,393 16.4%	198円	16,632	13,230	3,402 25.7%	333円	24,516	18,306	6,210 33.9%	490円	53,892	39,042	14,850 38.0%	1,078円	101,520	73,170	28,350 38.7%	2,030円	265,680	189,810	75,870 40.0%	5,314円
60m ³	9,180	8,445	735 8.7%	153円	10,378	9,298	1,080 11.6%	173円	11,685	10,238	1,447 14.1%	195円	18,424	14,968	3,456 23.1%	307円	26,308	20,044	6,264 31.3%	438円	55,684	40,780	14,904 36.5%	928円	103,312	74,908	28,404 37.9%	1,722円	267,472	191,548	75,924 39.6%	4,458円
70m ³	10,972	10,184	788 7.7%	157円	12,171	11,037	1,134 10.3%	174円	13,478	11,977	1,501 12.5%	193円	20,217	16,707	3,510 21.0%	289円	28,101	21,783	6,318 29.0%	401円	57,477	42,519	14,958 35.2%	821円	105,105	76,647	28,458 37.1%	1,502円	269,265	193,287	75,978 39.3%	3,847円
80m ³	12,765	11,923	842 7.1%	160円	13,964	12,776	1,188 9.3%	175円	15,271	13,716	1,555 11.3%	191円	22,010	18,446	3,564 19.3%	275円	29,894	23,522	6,372 27.1%	374円	59,270	44,258	15,012 33.9%	741円	106,898	78,386	28,512 36.4%	1,336円	271,058	195,026	76,032 39.0%	3,388円
90m ³	14,558	13,662	896 6.6%	162円	15,757	14,515	1,242 8.6%	175円	17,064	15,454	1,610 10.4%	190円	23,803	20,185	3,618 17.9%	264円	31,687	25,261	6,426 25.4%	352円	61,063	45,997	15,066 32.8%	678円	108,691	80,125	28,566 35.7%	1,208円	272,851	196,765	76,086 38.7%	3,032円
100m ³	16,351	15,400	951 6.2%	164円	17,550	16,254	1,296 8.0%	176円	18,856	17,193	1,663 9.7%	189円	25,596	21,924	3,672 16.7%	256円	33,480	27,000	6,480 24.0%	335円	62,856	47,736	15,120 31.7%	629円	110,484	81,864	28,620 35.0%	1,105円	274,644	198,504	76,140 38.4%	2,746円
200m ³	34,279	32,788	1,491 4.5%	171円	35,478	33,642	1,836 5.5%	177円	36,784	34,581	2,203 6.4%	184円	43,524	39,312	4,212 10.7%	218円	51,408	44,388	7,020 15.8%	257円	80,784	65,124	15,660 24.0%	404円	128,412	99,252	29,160 29.4%	642円	292,572	215,892	76,680 35.5%	1,463円
500m ³	99,727	97,588	2,139 2.2%	199円	100,926	98,442	2,484 2.5%	202円	102,232	99,381	2,851 2.9%	204円	108,972	104,112	4,860 4.7%	218円	116,856	109,188	7,668 7.0%	234円	146,232	129,924	16,308 12.6%	292円	193,860	164,052	29,808 18.2%	388円	358,020	280,692	77,328 27.5%	716円
1,000m ³									211,312	207,381	3,931 1.9%	211円	218,052	212,112	5,940 2.8%	218円	225,936	217,188	8,748 4.0%	226円	255,312	237,924	17,388 7.3%	255円	302,940	272,052	30,888 11.4%	303円	467,100	388,692	78,408 20.2%	467円
2,000m ³													436,212	428,112	8,100 1.9%	218円	444,096	433,188	10,908 2.5%	222円	473,472	453,924	19,548 4.3%	237円	521,100	488,052	33,048 6.8%	261円	685,260	604,692	80,568 13.3%	343円
4,000m ³													872,532	860,112	12,420 1.4%	218円	880,416	865,188	15,228 1.8%	220円	909,792	885,924	23,868 2.7%	227円	957,420	920,052	37,368 4.1%	239円	1,121,580	1,036,692	84,888 8.2%	280円

・ ・ ・ 供給単価(165円/m³)より安い単価