

令和 6 年度 施行							
業 務 () 設 計 書							
業 務 場 所	鳥取市 正蓮寺 地内ほか						
業 務 名	震災対策整備事業の内洗井川水管橋ほか測量設計業務						
履 行 期 間	着 手 令 和 年 月 日			完 了 令 和 年 月 日			

変更設計金額

業務費

円

元設計金額

< 概要 >

【業務内容】

測量業務

・洗井川水管橋、中代川水管橋

4級基準点測量 N = 2 点

路線測量 L = 0.06 km

現地測量 A = 0.001 km²用地測量 A = 0.23 万m²

・伏三橋添架管

4級基準点測量 N = 1 点

路線測量 L = 0.04 km

現地測量 A = 0.001 km²

設計業務

橋梁添架管詳細設計 1式 (洗井川水管橋 : 9m 、中代川水管橋 : 5m)

水管橋詳細設計 1式 (伏三橋添架管 : 10 m)

< 備考 >

【積算基準（歩掛・経費）】

測量：国交省 設計業務等標準積算基準書（令和5年度版）

設計：厚労省 水道事業実務必携（令和5年度版）

積 算 情 報 表

(06B0000001-0)

P. 4

項 目	内 容	項 目	内 容
積算区分	委託		
変更回数	当初		
積算基準 ^ハ ター	45:令和5年度厚労省基準（消費税10%）		
設計年度	令和06年度		
単価適用日付	令和06年03月15日（20）		
単価適用地区	03 鳥取市		
事業名			
*** 業務 ***	測量		
[測量] 安全費率	なし		
[測量] 精度管理費率	0%		
[測量] 電子成果品作成費	2：別途考慮		
[測量] 旅費交通費	1：率計上有り（宿泊、滞在を伴わない業務の場合）		
*** 業務 ***	設計		
[設計] 種類（電子成果品作成費）	3：別途考慮		
[設計] 旅費交通費	1：率計上有り（宿泊、滞在を伴わない業務の場合）		

業 務 内 訳 表

費目	業種	種別	細別	規格	単位	数量	単価	金額	摘要
	測量				式	1			第1号業務内訳表
	設計				式	1			第2号業務内訳表
	業務価格				式	1			
		消費税等相当額			式	1			
	業務委託料				式	1			

第 1 号 業 務 内 訳 表

費 目	業 種	種 別	細 別	規 格	単 位	数 量	単 価	金 額	摘 要
測量					式	1			
	測量業務 (洗井川水管橋ほか) [補助]				式	1			第1号内訳書
	測量業務 (伏三橋添架管) [非補助]				式	1			第2号内訳書
	用地測量業務 (洗井川水管橋ほか) [補助]				式	1			第3号内訳書

第 1 号 業 務 内 訳 表

費目	業種	種別	細別	規格	単位	数量	単価	金額	摘要
		直接費			式	1			
			直接人件費		式	1			
		直接経費			式	1			
			旅費交通費(率分)		式	1			
			電子成果品作成費		式	1			第6号内訳書
	直接測量費				式	1			
		諸経費			式	1			
	測量業務価格				式	1			

第 2 号

業 務 内 訳 表

費 目	業 種	種 別	細 別	規 格	単 位	数 量	単 価	金 額	摘 要
設計					式	1			
	設計業務(洗井川水管橋ほか) [補助]				式	1			第4号内訳書
	設計業務(伏三橋添架管) [非補助]				式	1			第5号内訳書

第2号の1 業務内訳表

費目	業種	種別	細別	規格	単位	数量	単価	金額	摘要
		直接費			式	1			
			直接人件費		式	1			
		直接経費			式	1			
			旅費交通費(率分)		式	1			
			電子成果品作成費		式	1			第7号内訳書
			電算機使用料及び 機械器具損料		式	1			
		直接原価			式	1			
		その他原価			式	1			
	業務原価				式	1			
		一般管理費等			式	1			

第 2 号 の 2 業 務 内 訳 表

費目	業種	種別	細別	規格	単位	数量	単価	金額	摘要
	業務価格				式	1			

第1号 測量業務（洗井川水管橋ほか）[補助] 1式当たり内訳書							
名 称	規 格	単 位	数 量	単 価	金 額	雑	摘 要
測量業務（洗井川水管橋ほか） [補助]		式	1				
現地測量（作業計画）	耕地/平地 縮尺 1/200	業務	1				第1号単価表, 作業量補正×0.25
現地測量	測量面積0.001km ² 耕地/平地 縮尺 1/200	式	1				第2号単価表, 作業量補正×0.5
路線測量（作業計画）	測量延長 0.1km	業務	0.5				第3号単価表, 作業量補正×0.25
4級基準点測量	新点35点 永久標識設置なし・伐採なし	点	2				第4号単価表
現地踏査	耕地/平地	km	0.06				第5号単価表
路線測量（縦断測量）	耕地/平地	km	0.06				第6号単価表
路線測量（横断測量）	幅 45m未満 測定間隔 20m	km	0.06				第7号単価表
合 計		式	1				

第2号 測量業務 (伏三橋添架管) [非補助] 1式当たり内訳書							
名 称	規 格	単 位	数 量	単 価	金 額	雑	摘 要
測量業務 (伏三橋添架管) [非補助]		式	1				
現地測量(作業計画)	都市近郊/平地 縮尺 1/200	業務	1				第8号単価表, 作業量補正×0.25
現地測量	測量面積0.001km ² 都市近郊/平地 縮尺 1/200	式	1				第9号単価表, 作業量補正×0.5
路線測量(作業計画)	測量延長 0.1km	業務	0.5				第10号単価表, 作業量補正×0.25
4級基準点測量	新点35点 永久標識設置なし・伐採なし	点	1				第11号単価表
現地踏査	都市近郊/平地	km	0.04				第12号単価表
路線測量(縦断測量)	都市近郊/平地	km	0.04				第13号単価表
路線測量(横断測量)	幅 45m未満 測定間隔 20m	km	0.04				第14号単価表
合 計		式	1				

第3号の1		用地測量業務 (洗井川水管橋ほか) [補助] 1式当たり内訳書					
名 称	規 格	単 位	数 量	単 価	金 額	雑	摘 要
用地測量 (洗井川水管橋ほか)		式	1				
作業計画 (用地測量)		業務	1				第15号単価表, 作業量補正×0.25
現地踏査 (用地測量)	耕地 (森林)	業務	1				第16号単価表, 作業量補正×0.25
公図等転写連続図作成 (用地測量)		万m2	0.23				第17号単価表
公図等の転写 (地積測量図以外の公図等転写)	耕地 (森林)	万m2	0.23				第18号単価表
土地の登記簿調査 (用地測量)	耕地 (森林)	万m2	0.23				第19号単価表
地積測量図転写 (地積測量図のみの転写)	耕地 (森林)	万m2	0.23				第20号単価表
復元測量 (用地測量)	耕地 (森林)	万m2	0.23				第21号単価表
境界確認 (用地測量)	耕地 (森林)	万m2	0.23				第22号単価表
土地境界確認書作成 (用地測量)	耕地 (森林)	万m2	0.23				第23号単価表

第3号の2

用地測量業務(洗井川水管橋ほか)[補助] 1式当たり内訳書

名 称	規 格	単 位	数 量	単 価	金 額	雑	摘 要
補助基準点の設置(用地測量)	耕地(森林)	万m2	0.23				第24号単価表
境界測量(用地測量)	耕地(森林)	万m2	0.23				第25号単価表
境界点間測量(用地測量)	耕地(森林)	万m2	0.23				第26号単価表
面積計算(用地測量)	耕地(森林)	万m2	0.23				第27号単価表
用地実測図原図作成	縮尺:1/250	万m2	0.23				第28号単価表
用地平面図作成	縮尺:1/250	万m2	0.23				第29号単価表
用地境界仮杭設置(用地測量)	耕地(森林)	万m2	0.23				第30号単価表
土地調書作成(用地測量)	耕地(森林)	万m2	0.23				第31号単価表
土地調書添付図作成	土地所在図A	筆	1				第32号単価表
土地調書添付図作成	一部買収	筆	1				第33号単価表

第3号の3

用地測量業務（洗井川水管橋ほか）[補助] 1式当たり内訳書

名 称	規 格	単 位	数 量	単 価	金 額	雑	摘 要
合 計		式	1				

第4号の1								設計業務（洗井川水管橋ほか）[補助] 1式当たり内訳書							
名 称		規 格		単 位	数 量	単 価	金 額	雑	摘 要						
設計業務（共通）				式	1										
設計協議（第1回打合せ）		水管橋実施設計		業務	0.5				第38号単価表, 作業量補正×0.25						
設計協議（中間打合せ）		水管橋実施設計		回	2				第39号単価表, 作業量補正×0.25						
設計協議（最終打合せ）		水管橋実施設計		業務	0.5				第40号単価表, 作業量補正×0.25						
現地調査		水管橋実施設計		業務	0.5				第41号単価表, 作業量補正×0.5						
関係機関との協議資料作成 （基本設計）		水管橋実施設計		業務	0.5				第42号単価表, 作業量補正×0.5						
設計業務（洗井川水管橋）[補助]				式	1										
施工計画（詳細設計）		水管橋実施設計		橋	1				第43号単価表, 作業量補正×0.5						
設計計画（詳細設計）		水管橋上部工 ハイビーム形式		橋	1				第44号単価表						
設計計算（詳細設計）		水管橋上部工 ハイビーム形式		橋	1				第45号単価表						

第4号の2		設計業務（洗井川水管橋ほか）[補助] 1式当たり内訳書					
名 称	規 格	単 位	数 量	単 価	金 額	雑	摘 要
設計計算	重力式橋台 左右岸	式	0.5				第34号単価表, 洗井橋水管橋、中代川水管橋の設計含む
設計計算	橋台基礎 [既製杭] 左右岸	式	0.5				第35号単価表, 洗井橋水管橋、中代川水管橋の設計含む
設計図(詳細設計)	水管橋上部工 パイプ・ビーム形式	橋	1				第46号単価表
数量計算(詳細設計)	水管橋上部工 パイプ・ビーム形式	橋	1				第47号単価表
照査(詳細設計)	水管橋上部工 パイプ・ビーム形式	橋	1				第48号単価表
報告書作成(詳細設計)	水管橋上部工 パイプ・ビーム形式	橋	1				第49号単価表
設計業務（中代川水管橋）[補助]		式	1				
施工計画(詳細設計)	水管橋実施設計	橋	1				第50号単価表, 作業量補正×0.5
設計計画(詳細設計)	水管橋上部工 パイプ・ビーム形式	橋	1				第51号単価表
設計計算(詳細設計)	水管橋上部工 パイプ・ビーム形式	橋	1				第52号単価表

第4号の3

設計業務（洗井川水管橋ほか）[補助] 1式当たり内訳書

名 称	規 格	単 位	数 量	単 価	金 額	雑	摘 要
設計計算	重力式橋台 左右岸	式	0.5				第34号単価表, 洗井橋水管橋、中代川水管橋の設計含む
設計計算	橋台基礎 [既製杭] 左右岸	式	0.5				第35号単価表, 洗井橋水管橋、中代川水管橋の設計含む
設計図(詳細設計)	水管橋上部工 パイプ・ビーム形式	橋	1				第53号単価表
数量計算(詳細設計)	水管橋上部工 パイプ・ビーム形式	橋	1				第54号単価表
照査(詳細設計)	水管橋上部工 パイプ・ビーム形式	橋	1				第55号単価表
報告書作成(詳細設計)	水管橋上部工 パイプ・ビーム形式	橋	1				第56号単価表
合 計		式	1				

設計業務 (伏三橋添架管) [非補助] 1式当たり内訳書							
名 称	規 格	単 位	数 量	単 価	金 額	雑	摘 要
第5号の1							
設計業務 (共通)		式	1				
設計協議 (第1回打合せ)	水管橋実施設計	業務	0.5				第57号単価表, 作業量補正×0.25
設計協議 (中間打合せ)	水管橋実施設計	回	2				第58号単価表, 作業量補正×0.25
設計協議 (最終打合せ)	水管橋実施設計	業務	0.5				第59号単価表, 作業量補正×0.25
現地調査	水管橋実施設計	業務	0.5				第60号単価表, 作業量補正×0.5
関係機関との協議資料作成 (基本設計)	水管橋実施設計	業務	0.5				第61号単価表, 作業量補正×0.5
設計業務 (伏三橋添架管) [非補助]		式	1				
施工計画 (詳細設計)	水管橋実施設計	橋	1				第62号単価表, 作業量補正×0.5
設計計画 (詳細設計)	水管橋上部工 橋梁添架形式	橋	1				第63号単価表
設計計算 (詳細設計)	水管橋上部工 橋梁添架形式	橋	1				第64号単価表

第5号の2

設計業務（伏三橋添架管）[非補助] 1式当たり内訳書

名 称	規 格	単 位	数 量	単 価	金 額	雑	摘 要
設計図(詳細設計)	水管橋上部工 橋梁添架形式	橋	1				第65号単価表
数量計算(詳細設計)	水管橋上部工 橋梁添架形式	橋	1				第66号単価表
照査(詳細設計)	水管橋上部工 橋梁添架形式	橋	1				第67号単価表
報告書作成(詳細設計)	水管橋上部工 橋梁添架形式	橋	1				第68号単価表
合 計		式	1				

第6号

電子成果品作成費 1式当たり内訳書

名 称	規 格	単 位	数 量	単 価	金 額	雑	摘 要
電子成果品作成費		式	1				下限
合 計		式	1				

電子成果品作成費 1式当たり内訳書							
名 称	規 格	単 位	数 量	単 価	金 額	雑	摘 要
電子成果品作成費		式	1				下限
合 計		式	1				

第1号

現地測量(作業計画) 1業務当たり単価表

耕地/平地
縮尺 1/200
作業量補正×0.25

名 称	規 格	単 位	数 量	単 価	金 額	雑	摘 要
測量主任技師	(内業)	人	0.05				0.2×0.25
測量技師	(内業)	人	0.075				0.3×0.25
測量技師補	(内業)	人	0.075				0.3×0.25
変化率			1				
合 計		業務	1				
地域・地形	A = 05 耕地/平地			縮尺C = 01	縮尺 1/200		

第2号の1		現地測量 1式当たり単価表					測量面積0.001km ² 耕地/平地 縮尺 1/200	
名 称	規 格	単 位	数 量	単 価	金 額	雑	摘 要	
測量技師	(外業)	人	0.8845			123	6.1×0.29×0.5	
測量技師補	(外業)	人	1.363			123	9.4×0.29×0.5	
測量助手	(外業)	人	1.189			123	8.2×0.29×0.5	
測量主任技師	(内業)	人	0.0435			123	0.3×0.29×0.5	
測量技師	(内業)	人	0.4495			123	3.1×0.29×0.5	
測量技師補	(内業)	人	1.16			123	8×0.29×0.5	
直接人件費計			1			4		
機械経費		%	6.5			4		
通信運搬費等		%	0.5					
材料費		%	2					

第2号の2

現地測量 1式当たり単価表

測量面積0.001km²
耕地/平地 縮尺 1/ 200

名 称	規 格	単 位	数 量	単 価	金 額	雑	摘 要
精度管理費		%	5				
変化率			1				
合 計		式	1				
現地測量面積(km ²) 地域・地形による変化 (地域/地形)	A = 0.001 B = 05 耕地/平地			縮尺区分C = 01	縮尺 1/ 200		

第3号

路線測量(作業計画) 1業務当たり単価表

測量延長 0.1km

作業量補正×0.25

名 称	規 格	単 位	数 量	単 価	金 額	雑	摘 要
測量主任技師	(内業)	人	0.15				内業 0.6×0.25
測量技師	(内業)	人	0.225				内業 0.9×0.25
測量技師補	(内業)	人	0.15				内業 0.6×0.25
合 計		業務	1				
測量延長(km)	A = 0.1						

第4号の1

4級基準点測量 1点当たり単価表

新点35点 永久標識設置なし・伐採なし

名 称	規 格	単 位	数 量	単 価	金 額	雑	摘 要
測量技師	(外業)	人	5.5			123	外業
測量技師補	(外業)	人	5.5			123	外業
測量助手	(外業)	人	7			123	外業
測量主任技師	(内業)	人	1			123	内業
測量技師	(内業)	人	2.5			123	内業
測量技師補	(内業)	人	2.5			123	内業
測量助手	(内業)	人	1			123	内業
直接人件費計			1			4	
機械経費		%	3			4	
材料費		%	2.5				

第4号の2

4級基準点測量 1点当たり単価表

新点35点 永久標識設置なし・伐採なし

名 称	規 格	単 位	数 量	単 価	金 額	雑	摘 要
通信運搬費等		%	3				
精度管理費		%	9				
変化率			1				
一点当り		点	1				
合 計		点	1				
測量作業区分	A = 06 4級新設(永久標識設置なし・伐採なし)	地域・地形による変化(地域/地形)		B = 05 耕地/平地			

第5号

現地踏査 1km当たり単価表

耕 地/平 地

名 称	規 格	単 位	数 量	単 価	金 額	雑	摘 要
測量技師	(外業)	人	1.6			12	外業
測量技師補	(外業)	人	1.4			12	外業
直接人件費計			1				
機械経費		%	2				
材料費		%	7.5				
変化率			1				
合 計		km	1				
地域による変化率(地域/地形)	A = 05 耕 地/平 地						交通量による変化率C = 03 交通量 0~1,000台未満/12時間

第6号の1		路線測量(縦断測量) 1km当たり単価表					耕地/平地	
名 称	規 格	単 位	数 量	単 価	金 額	雑	摘 要	
測量技師	(外業)	人	1.6			12	外業	
測量技師補	(外業)	人	1.8			12	外業	
測量助手	(外業)	人	1.4			12	外業	
測量技師	(内業)	人	1.3			12	内業	
測量技師補	(内業)	人	1.1			12	内業	
測量助手	(内業)	人	0.5			12	内業	
直接人件費計			1			3		
機械経費		%	2.5			3		
材料費		%	3					
精度管理費		%	10					

第6号の2

路線測量(縦断測量) 1km当たり単価表

耕地/平地

名 称	規 格	単 位	数 量	単 価	金 額	雑	摘 要
変化率			1				
合 計		km	1				
地域による変化率(地域/地形)	A = 05 耕地/平地		交通量による変化率C = 03 交通量 0~1,000台未満/12時間				

第7号の1

路線測量(横断測量) 1km当たり単価表

幅 45m未満
測定間隔 20m

名 称	規 格	単 位	数 量	単 価	金 額	雑	摘 要
測量技師	(外業)	人	6.4			12	外業
測量技師補	(外業)	人	7.2			12	外業
測量助手	(外業)	人	5.3			12	外業
測量技師	(内業)	人	3.9			12	内業
測量技師補	(内業)	人	3.4			12	内業
測量助手	(内業)	人	1.5			12	内業
直接人件費計			1			3	
機械経費		%	2.5			3	
材料費		%	3				
精度管理費		%	10				

第7号の2

路線測量(横断測量) 1km当たり単価表

幅 45m未満
測定間隔 20m

名 称	規 格	単 位	数 量	単 価	金 額	雑	摘 要
変化率			1				
合 計		km	1				
地域による変化率(地域/地形) 交通量による変化率 曲線数による変化率	A = 05 耕 地/平 地 C = 03 交通量 0~1,000台未満/12時間 D = 01 単曲線換算曲線数0	測量幅及び測点間隔による変化率(幅) E = 01 測量幅及び測量間隔による変化率(間隔) F = 02					幅 45m未満 測定間隔20m

第8号

現地測量(作業計画) 1業務当たり単価表

都市近郊/平地
縮尺 1/200
作業量補正×0.25

名 称	規 格	単 位	数 量	単 価	金 額	雑	摘 要
測量主任技師	(内業)	人	0.05				0.2×0.25
測量技師	(内業)	人	0.075				0.3×0.25
測量技師補	(内業)	人	0.075				0.3×0.25
変化率			1				
合 計		業務	1				
地域・地形	A = 04 都市近郊/平地			縮尺C = 01	縮尺 1/200		

第9号の1

現地測量 1式当たり単価表

 測量面積0.001km²
 都市近郊/平地 縮尺 1/200
 作業量補正×0.5

名 称	規 格	単 位	数 量	単 価	金 額	雑	摘 要
測量技師	(外業)	人	0.8845			123	6.1×0.29×0.5
測量技師補	(外業)	人	1.363			123	9.4×0.29×0.5
測量助手	(外業)	人	1.189			123	8.2×0.29×0.5
測量主任技師	(内業)	人	0.0435			123	0.3×0.29×0.5
測量技師	(内業)	人	0.4495			123	3.1×0.29×0.5
測量技師補	(内業)	人	1.16			123	8×0.29×0.5
直接人件費計			1			4	
機械経費		%	6.5			4	
通信運搬費等		%	0.5				
材料費		%	2				

第9号の2

現地測量 1式当たり単価表

測量面積0.001km²
都市近郊/平地 縮尺 1/ 200
作業量補正×0.5

名 称	規 格	単 位	数 量	単 価	金 額	雑	摘 要
精度管理費		%	5				
変化率			1				
合 計		式	1				
現地測量面積(km ²) 地域・地形による変化 (地域/地形)	A = 0.001 B = 04 都市近郊/平地			縮尺区分C = 01 縮尺 1/ 200			

第10号

路線測量(作業計画) 1業務当たり単価表

測量延長 0.1km

作業量補正×0.25

名 称	規 格	単 位	数 量	単 価	金 額	雑	摘 要
測量主任技師	(内業)	人	0.15				内業 0.6×0.25
測量技師	(内業)	人	0.225				内業 0.9×0.25
測量技師補	(内業)	人	0.15				内業 0.6×0.25
合 計		業務	1				
測量延長(km)	A = 0.1						

第11号の1

4級基準点測量 1点当たり単価表

新点35点 永久標識設置なし・伐採なし

名 称	規 格	単 位	数 量	単 価	金 額	雑	摘 要
測量技師	(外業)	人	5.5			123	外業
測量技師補	(外業)	人	5.5			123	外業
測量助手	(外業)	人	7			123	外業
測量主任技師	(内業)	人	1			123	内業
測量技師	(内業)	人	2.5			123	内業
測量技師補	(内業)	人	2.5			123	内業
測量助手	(内業)	人	1			123	内業
直接人件費計			1			4	
機械経費		%	3			4	
材料費		%	2.5				

第11号の2

4級基準点測量 1点当たり単価表

新点35点 永久標識設置なし・伐採なし

名 称	規 格	単 位	数 量	単 価	金 額	雑	摘 要
通信運搬費等		%	3				
精度管理費		%	9				
変化率			1				
一点当り		点	1				
合 計		点	1				
測量作業区分	A = 06 4級新設(永久標識設置なし・伐採なし)	地域・地形による変化(地域/地形)	B = 04	都市近郊/平地			

第12号

現地踏査 1km当たり単価表

都市近郊/平地

名 称	規 格	単 位	数 量	単 価	金 額	雑	摘 要
測量技師	(外業)	人	1.6			12	外業
測量技師補	(外業)	人	1.4			12	外業
直接人件費計			1				
機械経費		%	2				
材料費		%	7.5				
変化率			1				
合 計		km	1				
地域による変化率(地域/地形)	A = 04 都市近郊/平地						交通量による変化率C = 03 交通量 0~1,000台未満/12時間

第13号の1		路線測量(縦断測量) 1km当たり単価表					都市近郊/平地	
名 称	規 格	単 位	数 量	単 価	金 額	雑	摘 要	
測量技師	(外業)	人	1.6			12	外業	
測量技師補	(外業)	人	1.8			12	外業	
測量助手	(外業)	人	1.4			12	外業	
測量技師	(内業)	人	1.3			12	内業	
測量技師補	(内業)	人	1.1			12	内業	
測量助手	(内業)	人	0.5			12	内業	
直接人件費計			1			3		
機械経費		%	2.5			3		
材料費		%	3					
精度管理費		%	10					

第13号の2

路線測量(縦断測量) 1km当たり単価表

都市近郊/平地

名 称	規 格	単 位	数 量	単 価	金 額	雑	摘 要
変化率			1				
合 計		km	1				
地域による変化率(地域/地形)	A = 04 都市近郊/平地		交通量による変化率C = 03 交通量 0~1,000台未満/12時間				

第14号の1		路線測量(横断測量) 1km当たり単価表					幅 45m未満 測定間隔 20m	
名 称	規 格	単 位	数 量	単 価	金 額	雑	摘 要	
測量技師	(外業)	人	6.4			12	外業	
測量技師補	(外業)	人	7.2			12	外業	
測量助手	(外業)	人	5.3			12	外業	
測量技師	(内業)	人	3.9			12	内業	
測量技師補	(内業)	人	3.4			12	内業	
測量助手	(内業)	人	1.5			12	内業	
直接人件費計			1			3		
機械経費		%	2.5			3		
材料費		%	3					
精度管理費		%	10					

第14号の2		路線測量(横断測量) 1km当たり単価表					幅 45m未満 測定間隔 20m	
名 称	規 格	単 位	数 量	単 価	金 額	雑	摘 要	
変化率			1					
合 計		km	1					
地域による変化率(地域/地形) 交通量による変化率 曲線数による変化率	A = 04 都市近郊/平地 C = 03 交通量 0~1,000台未満/12時間 D = 01 単曲線換算曲線数0			測量幅及び測点間隔による変化率(幅) E = 01 測量幅及び測量間隔による変化率(間隔) F = 02	幅 45m未満 測定間隔20m			

第15号

作業計画(用地測量) 1業務当たり単価表

作業量補正×0.25

名 称	規 格	単 位	数 量	単 価	金 額	雑	摘 要
測量主任技師	(内業)	人	0.2				0.8×0.25
測量技師	(内業)	人	0.275				1.1×0.25
測量技師補	(内業)	人	0.275				1.1×0.25
合 計		業務	1				

第16号		現地踏査(用地測量) 1業務当たり単価表						耕地(森林) 作業量補正×0.25	
名 称	規 格	単 位	数 量	単 価	金 額	雑	摘 要		
測量主任技師	(外業)	人	0.25			1	1×0.25		
測量技師	(外業)	人	0.25			1	1×0.25		
測量技師補	(外業)	人	0.25			1	1×0.25		
機械経費		%	1						
材料費		%	4						
小計			1						
変化率			1						
合 計		業務	1						
地物区分	A = 05 耕地(森林)								

第17号

公図等転写連続図作成(用地測量) 1万m2当たり単価表

名 称	規 格	単 位	数 量	単 価	金 額	雑	摘 要
測量技師補	(内業)	人	0.5			1	
測量助手	(内業)	人	0.5			1	
材料費		%	1				
合 計		万m2	1				

第18号		公図等の転写(地積測量図以外の公図等転写) 1万m2当たり単価表					耕地(森林)	
名 称	規 格	単 位	数 量	単 価	金 額	雑	摘 要	
測量技師補	(外業)	人	0.3			1		
測量助手	(外業)	人	0.3			1		
測量技師補	(内業)	人	0.4			1		
測量助手	(内業)	人	0.4			1		
機械経費		%	1					
材料費		%	2					
変化率			1					
合 計		万m2	1					
地 物	A = 05 耕地(森林)							

第19号		土地の登記簿調査(用地測量) 1万m2当たり単価表					耕地(森林)	
名 称	規 格	単位	数 量	単 価	金 額	雑	摘 要	
測量技師補	(外業)	人	0.3			1		
測量助手	(外業)	人	0.3			1		
測量技師補	(内業)	人	0.6			1		
測量助手	(内業)	人	0.6			1		
機械経費		%	0.5					
材料費		%	0.5					
変化率			1					
合 計		万m2	1					
地 物	A = 05 耕地(森林)							

第20号		地積測量図転写(地積測量図のみの転写) 1万m2当たり単価表					耕地(森林)	
名 称	規 格	単位	数 量	単 価	金 額	雑	摘 要	
測量技師補	(外業)	人	0.4			1		
測量助手	(外業)	人	0.4			1		
測量技師補	(内業)	人	0.2			1		
測量助手	(内業)	人	0.3			1		
機械経費		%	1.5					
材料費		%	0.5					
変化率			1					
合 計		万m2	1					
地物区分	A = 05 耕地(森林)							

第21号の1		復元測量(用地測量) 1万m2当たり単価表					耕地(森林)	
名 称	規 格	単 位	数 量	単 価	金 額	雑	摘 要	
測量技師	(外業)	人	1.7			12		
測量技師補	(外業)	人	1.7			12		
測量助手	(外業)	人	1.7			12		
測量補助員	外業	人	1.7			12		
測量技師	(内業)	人	0.5			12		
測量技師補	(内業)	人	0.5			12		
測量助手	(内業)	人	0.5			12		
機械経費		%	3.5			2		
材料費		%	3					
精度管理費		%	7					

第21号の2

復元測量(用地測量) 1万m2当たり単価表

耕地(森林)

名 称	規 格	単 位	数 量	単 価	金 額	雑	摘 要
変化率			1				
合 計		万m2	1				
地物区分	A = 05 耕地(森林)						

第22号の1		境界確認(用地測量) 1万m2当たり単価表					耕地(森林)	
名 称	規 格	単 位	数 量	単 価	金 額	雑	摘 要	
測量主任技師	(外業)	人	1			1		
測量技師	(外業)	人	1			1		
測量技師補	(外業)	人	1			1		
測量助手	(外業)	人	1			1		
測量技師	(内業)	人	0.7			1		
測量技師補	(内業)	人	0.7			1		
機械経費		%	0.5					
材料費		%	4.5					
変化率			1					
合 計		万m2	1					

第22号の2

境界確認(用地測量) 1万m2あたり単価表

耕地(森林)

名 称	規 格	単 位	数 量	単 価	金 額	雑	摘 要
地 物	A = 05 耕地(森林)						

第23号		土地境界確認書作成(用地測量) 1万m2当たり単価表					耕地(森林)	
名 称	規 格	単 位	数 量	単 価	金 額	雑	摘 要	
測量技師補	(外業)	人	0.8			1		
測量助手	(外業)	人	0.8			1		
測量技師補	(内業)	人	0.4			1		
測量助手	(内業)	人	0.4			1		
機械経費		%	1.5					
材料費		%	1					
変化率			1					
合 計		万m2	1					
地 物	A = 05 耕地(森林)							

第24号の1		補助基準点の設置(用地測量) 1万m2当たり単価表					耕地(森林)	
名 称	規 格	単 位	数 量	単 価	金 額	雑	摘 要	
測量技師	(外業)	人	0.8			12		
測量技師補	(外業)	人	0.8			12		
測量助手	(外業)	人	0.8			12		
測量補助員	外業	人	0.8			12		
測量技師	(内業)	人	0.4			12		
測量技師補	(内業)	人	0.4			12		
測量助手	(内業)	人	0.4			12		
機械経費		%	3			2		
材料費		%	3.5					
精度管理費		%	7					

第24号の2

補助基準点の設置(用地測量) 1万m2当たり単価表

耕地(森林)

名 称	規 格	単 位	数 量	単 価	金 額	雑	摘 要
変化率			1				
合 計		万m2	1				
地 物	A = 05 耕地(森林)						

第25号の1		境界測量(用地測量) 1万m2当たり単価表					耕地(森林)	
名 称	規 格	単 位	数 量	単 価	金 額	雑	摘 要	
測量技師	(外業)	人	1.4			1		
測量技師補	(外業)	人	1.4			1		
測量助手	(外業)	人	1.4			1		
測量補助員	外業	人	1.4			1		
測量技師	(内業)	人	0.7			1		
測量技師補	(内業)	人	0.7			1		
測量助手	(内業)	人	0.7			1		
機械経費		%	3					
材料費		%	2					
変化率			1					

第25号の2

境界測量(用地測量) 1万m2当たり単価表

耕地(森林)

名 称	規 格	単 位	数 量	単 価	金 額	雑	摘 要
合 計		万m2	1				
地 物	A = 05 耕地(森林)						

第26号の1		境界点間測量(用地測量) 1万m2当たり単価表					耕地(森林)	
名 称	規 格	単 位	数 量	単 価	金 額	雑	摘 要	
測量技師	(外業)	人	1.2			12		
測量技師補	(外業)	人	1.2			12		
測量助手	(外業)	人	1.2			12		
測量技師	(内業)	人	0.2			12		
測量技師補	(内業)	人	0.4			12		
測量助手	(内業)	人	0.4			12		
機械経費		%	4			2		
材料費		%	3					
精度管理費		%	7					
変化率			1					

第26号の2

境界点間測量(用地測量) 1万m2あたり単価表

耕地(森林)

名 称	規 格	単 位	数 量	単 価	金 額	雑	摘 要
合 計		万m2	1				
地物	A = 05 耕地(森林)						

第27号		面積計算(用地測量) 1万m2当たり単価表					耕地(森林)	
名 称	規 格	単 位	数 量	単 価	金 額	雑	摘 要	
測量技師	(内業)	人	2.2			2		
測量技師補	(内業)	人	2.2			2		
測量助手	(内業)	人	2.2			2		
精度管理費		%	7					
変化率			1					
合 計		万m2	1					
地 物	A = 05 耕地(森林)							

第28号

用地実測図原図作成 1万m2当たり単価表

縮尺:1/250

名 称	規 格	単 位	数 量	単 価	金 額	雑	摘 要
測量技師	(内業)	人	1.3			12	
測量技師補	(内業)	人	1.7			12	
測量助手	(内業)	人	1.7			12	
精度管理費		%	7				
変化率			1				
合 計		万m2	1				
図面区分	A = 01 用地実測図 (原図)			縮尺区分	B = 01 縮尺:1/250		

第29号

用地平面図作成 1万m2当たり単価表

縮尺:1/250

名 称	規 格	単 位	数 量	単 価	金 額	雑	摘 要
測量技師	(内業)	人	0.5			12	
測量技師補	(内業)	人	0.9			12	
測量助手	(内業)	人	0.9			12	
材料費		%	0.5				
精度管理費		%	7				
変化率			1				
合 計		万m2	1				
図面区分	A = 02 用地平面図			縮尺	区分B = 01 縮尺:1/250		

第30号の1		用地境界仮杭設置(用地測量) 1万m2当たり単価表					耕地(森林)	
名 称	規 格	単 位	数 量	単 価	金 額	雑	摘 要	
測量技師	(外業)	人	0.8			1		
測量技師補	(外業)	人	0.8			1		
測量助手	(外業)	人	0.8			1		
測量補助員	外業	人	0.8			1		
測量技師	(内業)	人	0.3			1		
測量技師補	(内業)	人	0.3			1		
測量助手	(内業)	人	0.3			1		
機械経費		%	3					
材料費		%	5					
変化率			1					

第30号の2

用地境界仮杭設置(用地測量) 1万m2当たり単価表

耕地(森林)

名 称	規 格	単 位	数 量	単 価	金 額	雑	摘 要
合 計		万m2	1				
地物区分	A = 05 耕地(森林)						

第31号		土地調書作成(用地測量) 1万m2当たり単価表					耕地(森林)	
名 称	規 格	単 位	数 量	単 価	金 額	雑	摘 要	
測量技師補	(内業)	人	0.9					
測量助手	(内業)	人	0.9					
変化率			1					
合 計		万m2	1					
地 物	A = 05 耕地(森林)							

第32号

土地調書添付図作成 1筆当たり単価表

土地所在図A

名 称	規 格	単 位	数 量	単 価	金 額	雑	摘 要
測量技師補	(内業)	人	0.49			1	
合 計		筆	10				
単位当り		筆	1				

第33号

土地調書添付図作成 1筆当たり単価表

一部買収

名 称	規 格	単 位	数 量	単 価	金 額	雑	摘 要
測量技師	(内業)	人	0.3			1	
測量技師補	(内業)	人	1.2			1	
測量助手	(内業)	人	1			1	
機械経費		%	1.2				
材料費		%	1.5				
合 計		筆	10				
単位当り		筆	1				

第34号

設計計算 1式当たり単価表

重力式橋台
左右岸
洗井橋水管橋、中代川水管橋の設計含む
摘要

名 称	規 格	単 位	数 量	単 価	金 額	雑	摘 要
技師 (B)		人	0.85				
技師 (C)		人	3.4				
電子計算機使用料	直接経費の対象外	式	1				第36号単価表
合 計		式	1				
標準歩掛の補正(1) 類似構造物の基数	A = 02 類似構造物の補正を行う B = 1			区分C = 02	設計計算		

第35号

設計計算 1式当たり単価表

橋台基礎 [既製杭]
左右岸
洗井橋水管橋、中代川水管橋の設計含む

名 称	規 格	単 位	数 量	単 価	金 額	雑	摘 要
技師 (B)		人	2.55				
技師 (C)		人	2.55				
電子計算機使用料	直接経費の対象外	式	1				第37号単価表
合 計		式	1				

第36号

電子計算機使用料 1式当たり単価表

直接経費の対象外

名 称	規 格	単 位	数 量	単 価	金 額	雑	摘 要
技師 (B)		人	0.5			6	電子計算機使用料算出用(非計上)
技師 (C)		人	2			6	電子計算機使用料算出用(非計上)
電算機使用料		%	2				(直接経費にて計上)
合 計		式	1				
	区分 A = 02 設計計算						

第37号

電子計算機使用料 1式当たり単価表

直接経費の対象外

名 称	規 格	単 位	数 量	単 価	金 額	雑	摘 要
技師 (B)		人	1.5			6	電子計算機使用料算出用(非計上)
技師 (C)		人	1.5			6	電子計算機使用料算出用(非計上)
電算機使用料		%	2				(直接経費にて計上)
合 計		式	1				
	区分 A = 02 設計計算						

第38号

設計協議(第1回打合せ) 1業務当たり単価表

水管橋実施設計

名 称	規 格	単 位	数 量	単 価	金 額	雑	摘 要
主任技師	(内業)	人	0.25				1×0.25
技師 (A)	(内業)	人	0.25				1×0.25
合 計		業務	1				

第39号

設計協議(中間打合せ) 1回当たり単価表

水管橋実施設計

名 称	規 格	単 位	数 量	単 価	金 額	雑	摘 要
技師 (A)	(内業)	人	0.25				1×0.25
技師 (B)	(内業)	人	0.25				1×0.25
合 計		回	1				

第40号

設計協議(最終打合せ) 1業務当たり単価表

水管橋実施設計

作業量補正×0.25

名 称	規 格	単 位	数 量	単 価	金 額	雑	摘 要
主任技師	(内業)	人	0.25				作業量補正×0.25
技師 (A)	(内業)	人	0.25				作業量補正×0.25
合 計		業務	1				

第41号

現地調査 1業務当たり単価表

水管橋実施設計

作業量補正×0.5

名 称	規 格	単 位	数 量	単 価	金 額	雑	摘 要
主任技師	(内業)	人	0.7				1.4×0.5
技師 (A)	(内業)	人	0.7				1.4×0.5
技師 (B)	(内業)	人	0.7				1.4×0.5
合 計		業務	1				

第42号		関係機関との協議資料作成(基本設計) 1業務当たり単価表					水管橋実施設計	
名 称	規 格	単 位	数 量	単 価	金 額	雑	摘 要	
技師 (B)	(内業)	人	0.7				1.4×0.5	
技師 (C)	(内業)	人	0.7				1.4×0.5	
技術員	(内業)	人	0.7				1.4×0.5	
合 計		業務	1					

第43号

施工計画(詳細設計) 1橋当たり単価表

水管橋実施設計

作業量補正×0.5

名 称	規 格	単 位	数 量	単 価	金 額	雑	摘 要
技師 (A)	(内業)	人	0.6				1.2×0.5
技師 (B)	(内業)	人	0.9				1.8×0.5
技師 (C)	(内業)	人	1.15				2.3×0.5
合 計		橋	1				

第44号

設計計画(詳細設計) 1橋当たり単価表

水管橋上部工
パイプヒーム形式

名 称	規 格	単 位	数 量	単 価	金 額	雑	摘 要
主任技師	(内業)	人	0.437			6	
技師 (A)	(内業)	人	0.699			6	
電算機使用料		%	1				(直接経費にて計上)
合 計		橋	1				

第45号

設計計算(詳細設計) 1橋当たり単価表

水管橋上部工
パイプヒーム形式

名 称	規 格	単 位	数 量	単 価	金 額	雑	摘 要
主任技師	(内業)	人	0.524			6	
技師 (A)	(内業)	人	0.437			6	
技師 (B)	(内業)	人	1.748			6	
技師 (C)	(内業)	人	2.01			6	
電算機使用料		%	1				(直接経費にて計上)
合 計		橋	1				

第46号

設計図(詳細設計) 1橋当たり単価表

水管橋上部工
パイプヒーム形式

名 称	規 格	単 位	数 量	単 価	金 額	雑	摘 要
技師 (B)	(内業)	人	1.398			6	
技師 (C)	(内業)	人	2.01			6	
技術員	(内業)	人	2.622			6	
電算機使用料		%	1				(直接経費にて計上)
合 計		橋	1				

第47号

数量計算(詳細設計) 1橋当たり単価表

水管橋上部工
パイプヒーム形式

名 称	規 格	単 位	数 量	単 価	金 額	雑	摘 要
技師 (B)	(内業)	人	0.787			6	
技師 (C)	(内業)	人	1.398			6	
技術員	(内業)	人	1.748			6	
電算機使用料		%	1				(直接経費にて計上)
合 計		橋	1				

第48号

照査(詳細設計) 1橋当たり単価表

水管橋上部工
パイプヒーム形式

名 称	規 格	単 位	数 量	単 価	金 額	雑	摘 要
主任技師	(内業)	人	0.437			6	
技師 (A)	(内業)	人	0.437			6	
技師 (B)	(内業)	人	1.049			6	
技師 (C)	(内業)	人	1.136			6	
電算機使用料		%	1				(直接経費にて計上)
合 計		橋	1				

第49号

報告書作成(詳細設計) 1橋当たり単価表

水管橋上部工
パイプヒーム形式

名 称	規 格	単 位	数 量	単 価	金 額	雑	摘 要
技師 (A)	(内業)	人	0.437			6	
技師 (B)	(内業)	人	0.35			6	
技師 (C)	(内業)	人	0.699			6	
電算機使用料		%	1				(直接経費にて計上)
合 計		橋	1				

第50号

施工計画(詳細設計) 1橋当たり単価表

水管橋実施設計

作業量補正×0.5

名 称	規 格	単 位	数 量	単 価	金 額	雑	摘 要
技師 (A)	(内業)	人	0.6				1.2×0.5
技師 (B)	(内業)	人	0.9				1.8×0.5
技師 (C)	(内業)	人	1.15				2.3×0.5
合 計		橋	1				

第51号

設計計画(詳細設計) 1橋当たり単価表

水管橋上部工
パイプヒーム形式

名 称	規 格	単 位	数 量	単 価	金 額	雑	摘 要
主任技師	(内業)	人	0.263			6	
技師 (A)	(内業)	人	0.421			6	
電算機使用料		%	1				(直接経費にて計上)
合 計		橋	1				

第52号

設計計算(詳細設計) 1橋当たり単価表

水管橋上部工
パイプヒーム形式

名 称	規 格	単 位	数 量	単 価	金 額	雑	摘 要
主任技師	(内業)	人	0.316			6	
技師 (A)	(内業)	人	0.263			6	
技師 (B)	(内業)	人	1.053			6	
技師 (C)	(内業)	人	1.211			6	
電算機使用料		%	1				(直接経費にて計上)
合 計		橋	1				

第53号

設計図(詳細設計) 1橋当たり単価表

水管橋上部工
パイプヒーム形式

名 称	規 格	単 位	数 量	単 価	金 額	雑	摘 要
技師 (B)	(内業)	人	0.842			6	
技師 (C)	(内業)	人	1.211			6	
技術員	(内業)	人	1.58			6	
電算機使用料		%	1				(直接経費にて計上)
合 計		橋	1				

第54号

数量計算(詳細設計) 1橋当たり単価表

水管橋上部工
パイプヒーム形式

名 称	規 格	単 位	数 量	単 価	金 額	雑	摘 要
技師 (B)	(内業)	人	0.474			6	
技師 (C)	(内業)	人	0.842			6	
技術員	(内業)	人	1.053			6	
電算機使用料		%	1				(直接経費にて計上)
合 計		橋	1				

第55号

照査(詳細設計) 1橋当たり単価表

水管橋上部工
パイプヒーム形式

名 称	規 格	単 位	数 量	単 価	金 額	雑	摘 要
主任技師	(内業)	人	0.263			6	
技師 (A)	(内業)	人	0.263			6	
技師 (B)	(内業)	人	0.632			6	
技師 (C)	(内業)	人	0.684			6	
電算機使用料		%	1				(直接経費にて計上)
合 計		橋	1				

第56号

報告書作成(詳細設計) 1橋当たり単価表

水管橋上部工
パイプヒーム形式

名 称	規 格	単 位	数 量	単 価	金 額	雑	摘 要
技師 (A)	(内業)	人	0.263			6	
技師 (B)	(内業)	人	0.211			6	
技師 (C)	(内業)	人	0.421			6	
電算機使用料		%	1				(直接経費にて計上)
合 計		橋	1				

第57号

設計協議(第1回打合せ) 1業務当たり単価表

水管橋実施設計

名 称	規 格	単 位	数 量	単 価	金 額	雑	摘 要
主任技師	(内業)	人	0.25				1×0.25
技師 (A)	(内業)	人	0.25				1×0.25
合 計		業務	1				

第58号

設計協議(中間打合せ) 1回当たり単価表

水管橋実施設計

名 称	規 格	単 位	数 量	単 価	金 額	雑	摘 要
技師 (A)	(内業)	人	0.25				1×0.25
技師 (B)	(内業)	人	0.25				1×0.25
合 計		回	1				

第59号

設計協議(最終打合せ) 1業務当たり単価表

水管橋実施設計

作業量補正×0.25

名 称	規 格	単 位	数 量	単 価	金 額	雑	摘 要
主任技師	(内業)	人	0.25				作業量補正×0.25
技師 (A)	(内業)	人	0.25				作業量補正×0.25
合 計		業務	1				

第60号

現地調査 1業務当たり単価表

水管橋実施設計

作業量補正×0.5

名 称	規 格	単 位	数 量	単 価	金 額	雑	摘 要
主任技師	(内業)	人	0.7				1.4×0.5
技師 (A)	(内業)	人	0.7				1.4×0.5
技師 (B)	(内業)	人	0.7				1.4×0.5
合 計		業務	1				

第61号		関係機関との協議資料作成(基本設計) 1業務当たり単価表					水管橋実施設計						
名	称	規	格	単位	数	量	単	価	金	額	雑	摘	要
技師 (B)		(内業)		人	0.7							1.4×0.5	
技師 (C)		(内業)		人	0.7							1.4×0.5	
技術員		(内業)		人	0.7							1.4×0.5	
合 計				業務	1								

第62号

施工計画(詳細設計) 1橋当たり単価表

水管橋実施設計

作業量補正×0.5

名 称	規 格	単 位	数 量	単 価	金 額	雑	摘 要
技師 (A)	(内業)	人	0.6				1.2×0.5
技師 (B)	(内業)	人	0.9				1.8×0.5
技師 (C)	(内業)	人	1.15				2.3×0.5
合 計		橋	1				

第63号

設計計画(詳細設計) 1橋当たり単価表

水管橋上部工
橋梁添架形式

名 称	規 格	単 位	数 量	単 価	金 額	雑	摘 要
主任技師	(内業)	人	0.401			6	
技師 (A)	(内業)	人	0.641			6	
電算機使用料		%	1				(直接経費にて計上)
合 計		橋	1				

第64号

設計計算(詳細設計) 1橋当たり単価表

水管橋上部工
橋梁添架形式

名 称	規 格	単 位	数 量	単 価	金 額	雑	摘 要
主任技師	(内業)	人	0.481			6	
技師 (A)	(内業)	人	0.401			6	
技師 (B)	(内業)	人	1.602			6	
技師 (C)	(内業)	人	1.842			6	
電算機使用料		%	1				(直接経費にて計上)
合 計		橋	1				

第65号

設計図(詳細設計) 1橋当たり単価表

水管橋上部工
橋梁添架形式

名 称	規 格	単 位	数 量	単 価	金 額	雑	摘 要
技師 (B)	(内業)	人	1.282			6	
技師 (C)	(内業)	人	1.842			6	
技術員	(内業)	人	2.403			6	
電算機使用料		%	1				(直接経費にて計上)
合 計		橋	1				

第66号

数量計算(詳細設計) 1橋当たり単価表

水管橋上部工
橋梁添架形式

名 称	規 格	単 位	数 量	単 価	金 額	雑	摘 要
技師 (B)	(内業)	人	0.721			6	
技師 (C)	(内業)	人	1.282			6	
技術員	(内業)	人	1.602			6	
電算機使用料		%	1				(直接経費にて計上)
合 計		橋	1				

第67号

照査(詳細設計) 1橋当たり単価表

水管橋上部工
橋梁添架形式

名 称	規 格	単 位	数 量	単 価	金 額	雑	摘 要
主任技師	(内業)	人	0.401			6	
技師 (A)	(内業)	人	0.401			6	
技師 (B)	(内業)	人	0.961			6	
技師 (C)	(内業)	人	1.041			6	
電算機使用料		%	1				(直接経費にて計上)
合 計		橋	1				

第68号

報告書作成(詳細設計) 1橋当たり単価表

水管橋上部工
橋梁添架形式

名 称	規 格	単 位	数 量	単 価	金 額	雑	摘 要
技師 (A)	(内業)	人	0.401			6	
技師 (B)	(内業)	人	0.32			6	
技師 (C)	(内業)	人	0.641			6	
電算機使用料		%	1				(直接経費にて計上)
合 計		橋	1				

補 正 率 計 算 書

震災対策整備事業の内 洗井川水管橋ほか測量設計業務

測量業務

現地測量		地域	作業量補正①				作業量補正②	地域	1+補正率	
洗井川水管橋ほか	作業計画 縮尺1/200	耕地/平地	—	(718.95×A+28.105)/100				0.25	0.2	1.2
	現地測量 縮尺1/200	耕地/平地	0.29	A= 0.001 km ²				0.5	0.2	1.2
伏三橋添架管	作業計画 縮尺1/200	都市近郊/平地	—	(718.95×A+28.105)/100				0.25	0.5	1.5
	現地測量 縮尺1/200	都市近郊/平地	0.29	A= 0.001 km ²				0.5	0.5	1.5
4級基準点測量							—	0	1	
路線測量		地域	作業量補正	地域	交通量	曲線数	測量幅	測点間隔	1+補正率	
洗井川水管橋ほか	作業計画		0.25	—	—	—	—	—	1.00	
	現地踏査	耕地/平地	—	0	0	—	—	—	1.00	
	縦断測量	耕地/平地	—	0	0	—	—	—	1.00	
	横断測量	耕地/平地	—	0	0	-0.1	-0.1	—	0.80	
伏三橋添架管	作業計画		0.25	—	—	—	—	—	1.00	
	現地踏査	都市近郊/平地	—	0.2	0	—	—	—	1.20	
	縦断測量	都市近郊/平地	—	0.2	0	—	—	—	1.20	
	横断測量	都市近郊/平地	—	0.2	0	-0.1	-0.1	—	1.00	
用地測量		地域	作業量補正	地域	交通量				1+補正率	
洗井川水管橋ほか	作業計画	耕地	0.25	—	—				1.00	
	現地踏査	耕地	0.25	0	—				1.00	
	公図等転写	耕地	—	0	—				1.00	
	地籍測量図転写	耕地	—	0	—				1.00	
	土地の登記記録調査	耕地	—	0	—				1.00	
	公図等転写連続図作成	耕地	—	—	—				1.00	
	復元測量	耕地	—	0	—				1.00	
	境界確認	耕地	—	0	—				1.00	
	土地境界確認書作成	耕地	—	0	—				1.00	
	補助基準点設置	耕地	—	0	—				1.00	
	境界測量	耕地	—	0	—				1.00	
	用地境界仮杭設置	耕地	—	0	—				1.00	
	境界点間測量	耕地	—	0	—				1.00	
	面積計算	耕地	—	0	—				1.00	
	用地実測図原図作成	耕地	—	—	0.2				1.20	
	用地現況測量	耕地	—	—	—				1.00	
	用地平面図作成	耕地	—	—	0.2				1.20	
	土地調書作成	耕地	—	0	—				1.00	

設計業務

名称		作業量補正	補正率	備考			
設計協議(第1回打合せ)	(共通)	0.25	—				
設計協議(中間打合せ)	(共通)	0.25	—				
設計協議(最終打合せ)	(共通)	0.25	—				
現地調査	(共通)	0.5	—				
関係機関との協議資料作成(基本設計)	(共通)	0.5	—				
施工計画(詳細設計)		0.5	—				
名称		作業量補正		補正率	備考		
洗井川水管橋ほか	設計計算 (橋台工)			1.4	標準歩掛×(0.3+0.7×n)		
	(橋台基礎工)			1.4	n: 基数(基本+類似)		
名称		添架補正	橋長補正係数	基本設計	基本/類似	補正率	備考
パイプビーム形式	洗井川水管橋 (基本)	—	0.824	+0.05	×1.00	0.8740	実務必携(R5)p.225
パイプビーム形式	中代川水管橋 (類似)	—	0.760	+0.05	×0.65	0.5265	実務必携(R5)p.225
橋梁添架形式	伏三橋添架管 (基本)	0.90	0.840	+0.05	×1.00	0.8900	実務必携(R5)p.225

橋長補正係数y=(1.599 L +68.02)/100

(パイプビーム形式)

橋長 L= 9 m 洗井川水管橋 : パイプビーム形式、基本設計なし

橋長 L= 5 m 中代川水管橋 : パイプビーム形式、基本設計なし

橋長 L= 10 m 伏三橋添架管 : 橋梁添架形式、基本設計なし

【共通】

業務名：震災対策整備事業の内 洗井川水管橋ほか測量設計業務

特記仕様書

第1(目的・主旨)

当業務は、洗井川水管橋、中代川水管橋の応急給水管路整備工事及び、伏三橋添架管の添架替工事に伴う測量及び詳細設計を行うものであり、事業執行に必要な関係書類の作成を行う事を目的とする。

第2(適用範囲)

本業務の履行に当たっては、「測量業務共通仕様書(最終改定:平成28年4月1日)」、「設計業務共通仕様書(最終改定:平成28年10月10日)」及び「日本水道協会 水道施設設計業務委託標準仕様書(平成22年度版)」によるほか、この特記仕様書によること。

編	章	節	条	見出し	項	特記及び追加仕様事項
追				業務内容		<p>■測量業務</p> <p><u>正蓮寺地内(洗井川水管橋、中代川水管橋)</u></p> <ul style="list-style-type: none"> ・4級基準点測量 2点 ・現地測量 1300㎡ ・路線測量(測点間隔20m) (0.03kmx2箇所) <li style="padding-left: 20px;">縦断測量 0.06km <li style="padding-left: 20px;">横断測量 0.06km(幅45m未満) <p><u>美萩野三丁目地内(伏三橋添架管)</u></p> <ul style="list-style-type: none"> ・4級基準点測量 1点 ・現地測量 1300㎡ ・路線測量(測点間隔20m) <li style="padding-left: 20px;">縦断測量 0.04km <li style="padding-left: 20px;">横断測量 0.04km(幅45m未満) <p>■設計業務</p> <p><u>共通</u></p> <ul style="list-style-type: none"> ・設計協議 ・現地調査 ・関係機関との協議資料作成 <p><u>正蓮寺地内(洗井川水管橋、中代川水管橋)</u></p> <p>添架管詳細設計 (道路部までの接続及び埋設伸縮可撓部の設計を含む)</p> <ul style="list-style-type: none"> ・施工計画 ・図面作成 ・数量計算 <p><u>美萩野三丁目地内(伏三橋添架管)</u></p> <p>添架管詳細設計 (道路部までの接続及び埋設伸縮可撓部の設計を含む)</p> <ul style="list-style-type: none"> ・施工計画 ・図面作成 ・数量計算 <p>■用地測量業務</p> <p><u>正蓮寺地内(洗井川水管橋)</u></p> <ul style="list-style-type: none"> ・用地測量 0.23万㎡ <p>公図等転写連続図作成 (次ページへ)</p>

【共通】

編	章	節	条	見出し	項	特記及び追加仕様事項
				業務内容		復元測量 境界測量 用地境界仮杭設置 土地調書作成 ・用地実測図原図作成 0.23 万㎡ ・用地平面図作成 0.23 万㎡ ・土地調書添付図作成 1 筆
追加				資料の貸与及び返却		本業務において必要となる資料については、初回打合せ時において、双方確認し貸与することとする。
追加				関係官公庁への手続き等		関係官公庁等への手続き状況は以下のとおりである。 なお、これら以外の機関と協議が必要となることが想定される場合には、調査職員に速やかに報告すること。 ・国立公園管理者と、構造等について未協議である。 ・河川管理者と占用等について未協議である。 ・道路管理者と占用等について未協議である。 ・水路付替について、管理者と未協議である。 ・砂防指定地内の占用等について未協議である。 ・保安林解除について未協議である。 ・接続する国道管理者と、形状変更について未協議である。 ・埋蔵文化財について、町教育委員会と協議済みである。
追加	1			地元関係者との交渉等		・業務期間内に事業説明会を行うこととしており、その結果を設計に反映させる必要があるため、調査職員に協議すること。 ・個人情報の取扱については、個人の権利利益を侵害することのないよう留意するとともに、情報を収集する際には、目的の範囲内で行うこと。
追加				成果物の提出		成果物は、下記のとおりとする。 ・報告書 2部 ・図面(A3縮小版) 2部 ・電子媒体(CD-ROM 又は DVD-R) 2部
追加				業務カルテ登録方法		受託者は、財団法人日本建設情報総合センターへ、インターネットを通じてオンラインで登録することが出来る。
追加				関連業務		(当該業務に並行して実施する関連業務について記載する。) 当業務は、以下の業務と関連するため、相互の連絡調整を綿密に行うこと。 ・〇〇橋梁詳細設計業務 業務範囲 No.〇～No.〇 履行期間 年月日～年月日
追加				疑義等		業務を遂行するうえで疑義を生じた場合は、調査職員と協議し、速やかに処理すること。
追加				見積り等		〇〇〇については見積りにて、積算しており内訳(単価)は以下(別紙単価一覧表)のとおり。
追加				労働環境の改善に向け		本業務の実施にあたっては、受発注者双方の労働環境の改善を図るため、「労働環境の改善に向けた取組について(平成 29 年 1 月 31 日付第

【共通】

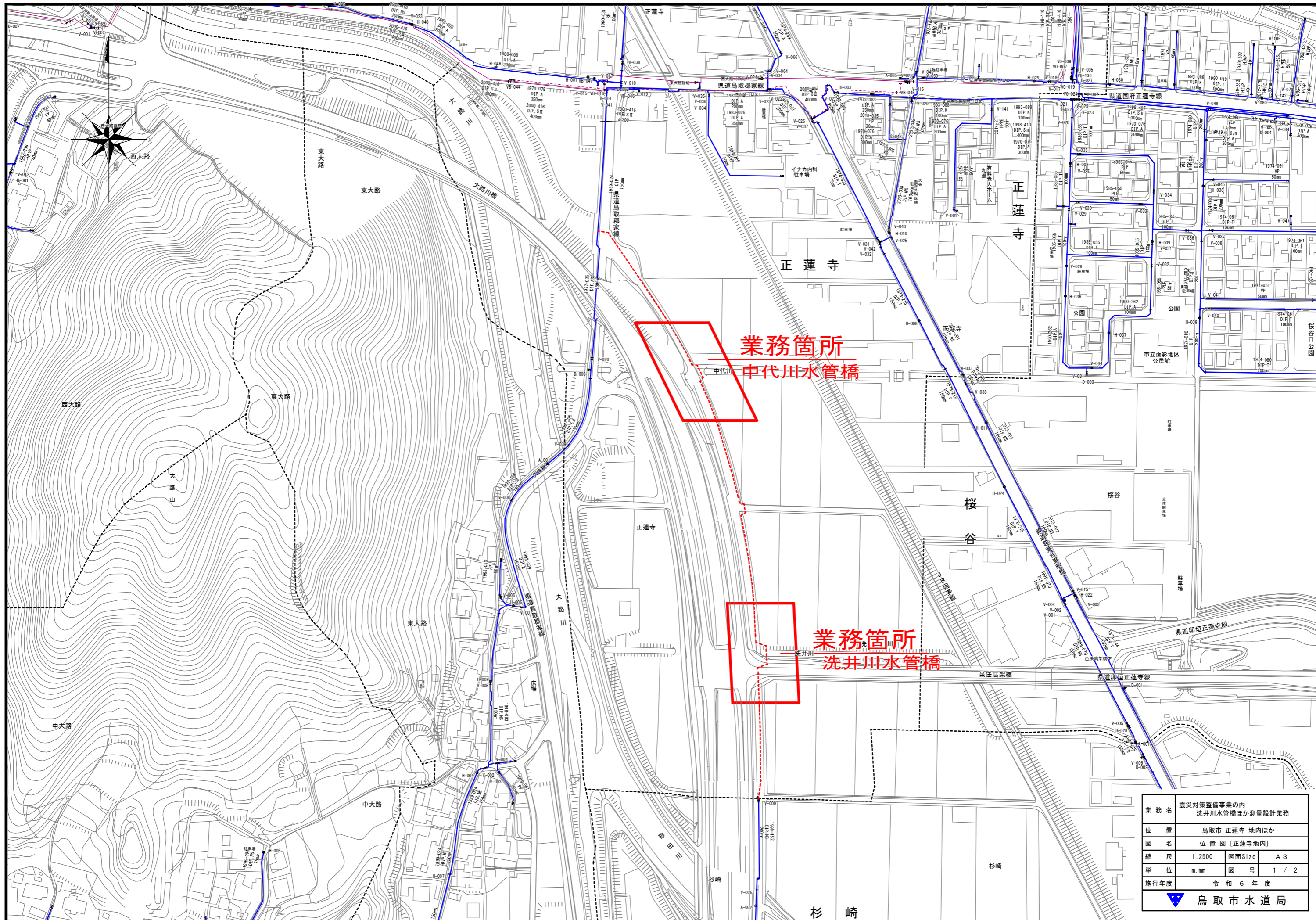
編	章	節	条	見出し	項	特記及び追加仕様事項
				た取組		201600158128号県土整備部長通知)に基づき、受発注者双方でワンデーレスポンス、ウェンズデー・ホーム等の労働環境の改善に向けた取組を実施すること。
追加				洗井川水管橋		洗井川水管橋は、私有地及び県有地に隣接する洗井川を水管橋で横断する計画としている。私有地は買収を計画しているため、施工に必要な用地及び構造物の設置に必要な用地を現地で杭等により明示を行うこと。また、私有地、公共用地に設置する橋台及び擁壁等の管理用地の設計を含む。水管橋に付属する施設等の設計及び伸縮可撓部、市道部に計画する管への接続まで設計を行う。 構造物設計にあたり、農道との兼ね合いから土地所有者に説明を行うものとする。
追加				中代川水管橋		中代川水管橋は、水路用地に隣接した中代川を水管橋で横断する計画としている。農作地に近接するため、施工に必要な用地及び構造物の設置に必要な用地を現地で杭等により明示を行うこと。また、施工区域の明示にあたり隣接した農作地の土地所有者に説明を行うものとする。 水管橋に付属する施設等の設計及び伸縮可撓部、市道部に計画する管への接続まで設計を行う。 構造物設計にあたり、農道との兼ね合いから土地所有者に説明を行うものとする。
				伏三橋添架管		布設替えに合わせ、口径変更の計画があるため調査職員に協議すること。
追加				支障物件		工業用水管などの埋設物、その他の工事に支障となり得る構造物等について各管理者から資料収集、必要に応じ立会を行い、現場条件を反映した設計を行うこと。また、水路等の構造物が支障となる場合、構造物の付け替えについて検討、設計を行うこと。

【測量業務】

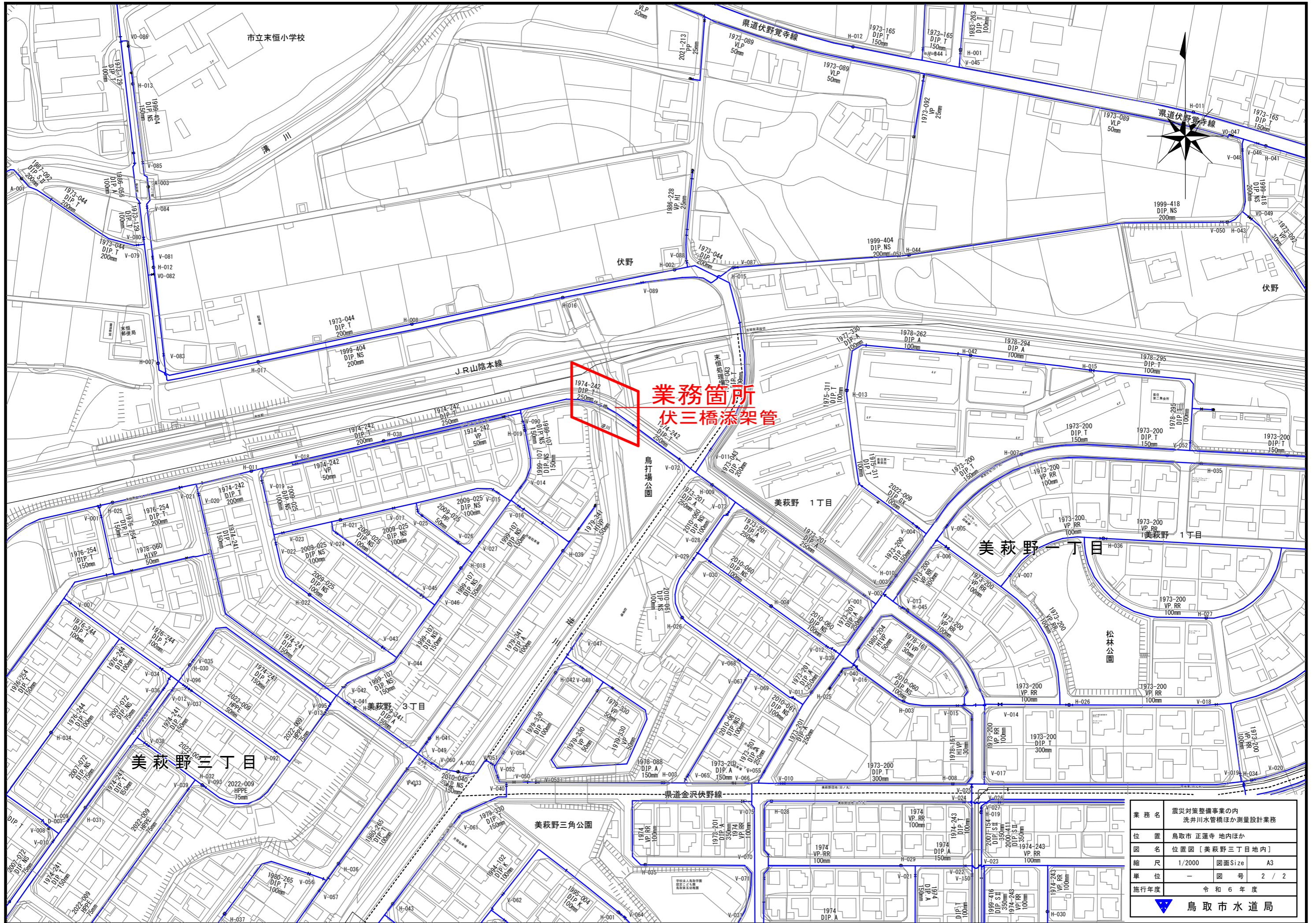
編	章	節	条	見出し	項	特記及び追加仕様事項
	1		108	現場代理人	3	資格要件は鳥取県県土整備部測量業務共通仕様書に定める者とする。
	1		109	主任技術者	3	資格要件は鳥取県県土整備部測量業務共通仕様書に定める者とする。
	1		110	照査技術者	1	本業務は、照査技術者を定め照査を実施する。
					3	資格要件は鳥取県県土整備部測量業務共通仕様書に定める者とする。
	1		113	打合せ等	2 5	本業務における打合せ協議は、設計業務と合同とし、測量業務では計上していない。
追加				基準点測量		基準点の設置位置は、調査職員と協議の上、決定すること。

【設計業務】


編	章	節	条	見出し	項	特記及び追加仕様事項
1	1		1106	管理技術者	3	資格要件は鳥取県県土整備部測量業務共通仕様書に定める者とする。
1	1		1107	照査技術者及び照査の実施	1	本業務は、照査技術者を定め照査を実施する。
					3	資格要件は鳥取県県土整備部測量業務共通仕様書に定める者とする。
1	1		1110	打合せ等	2 4	本業務における打合せ協議は、以下の主要な区切りにおいて行うこととし、6回を予定している。 ・当初・中間(4回(関係機関との協議含む))・最終 なお、業務着手時及び業務完了時には管理技術者は立ち会うこと。
1	2		1209	設計業務の条件	1	【設計条件】 設計条件の内容については初回打合せ時に確認することとする。
					9	【建設副産物・リサイクル】 鳥取県建設リサイクル指針、県土整備部リサイクル製品仕様基準等に基づき、リサイクル製品、鳥取県認定グリーン商品等の積極的活用を図ること。
					11	【コスト縮減】 設計に当たっては、完成後の維持管理を含めたライフサイクルコストを考慮し、総合的な評価により工法等を検討すること。
	2		1211	設計業務の成果	1 (4)	工事等事業執行するための工事設計書(金入り)、数量計算書、図面、見積比較表及び特記仕様書の作成を行うこと。
追加				関係機関協議(資料作成)		河川占用協議及び、道路占用協議及び千代川漁業対策協議会事業調整会議の資料作成及び占用に係る書類作成を行うこと。
追加				詳細設計		埋設伸縮可撓部及び市道部の接続の設計まで行うこと。必要に応じ一体化長さの検討を行う。 伸縮可撓部は伸縮可撓管又は継輪等の検討を行うこと。
追加				設計業務(共通)		打合せ、現地調査及び関係機関との協議資料作成は、補助、非補助に半分ずつ計上している。
追加				橋台、橋台基礎設計		橋台、橋台基礎の施工計画、設計計画、設計図、数量計算、照査、報告書作成は、水管橋上部工と兼ねるものとし、設計計算のみ計上している。



業務名	震災対策整備事業の内 洗井川水管橋ほか測量設計業務		
位置	鳥取市 正蓮寺 地内ほか		
図名	位置図 [正蓮寺地内]		
縮尺	1:2500	図面Size	A3
単位	m,mm	図号	1 / 2
施行年度	令和6年度		
 鳥取市水道局			



業務箇所
伏三橋添架管

業務名	震災対策整備事業の内 洗井川水管橋ほか測量設計業務
位置	鳥取市 正連寺 地内ほか
図名	位置図 [美萩野 3丁目 地内]
縮尺	1/2000 図面Size A3
単位	- 図号 2 / 2
施行年度	令和 6 年度
 鳥取市水道局	